

A stylized map of Denmark is formed by a grid of small dots in various shades of blue, set against a solid dark blue background. The dots are more densely packed in some areas, creating a textured effect that outlines the country's shape.

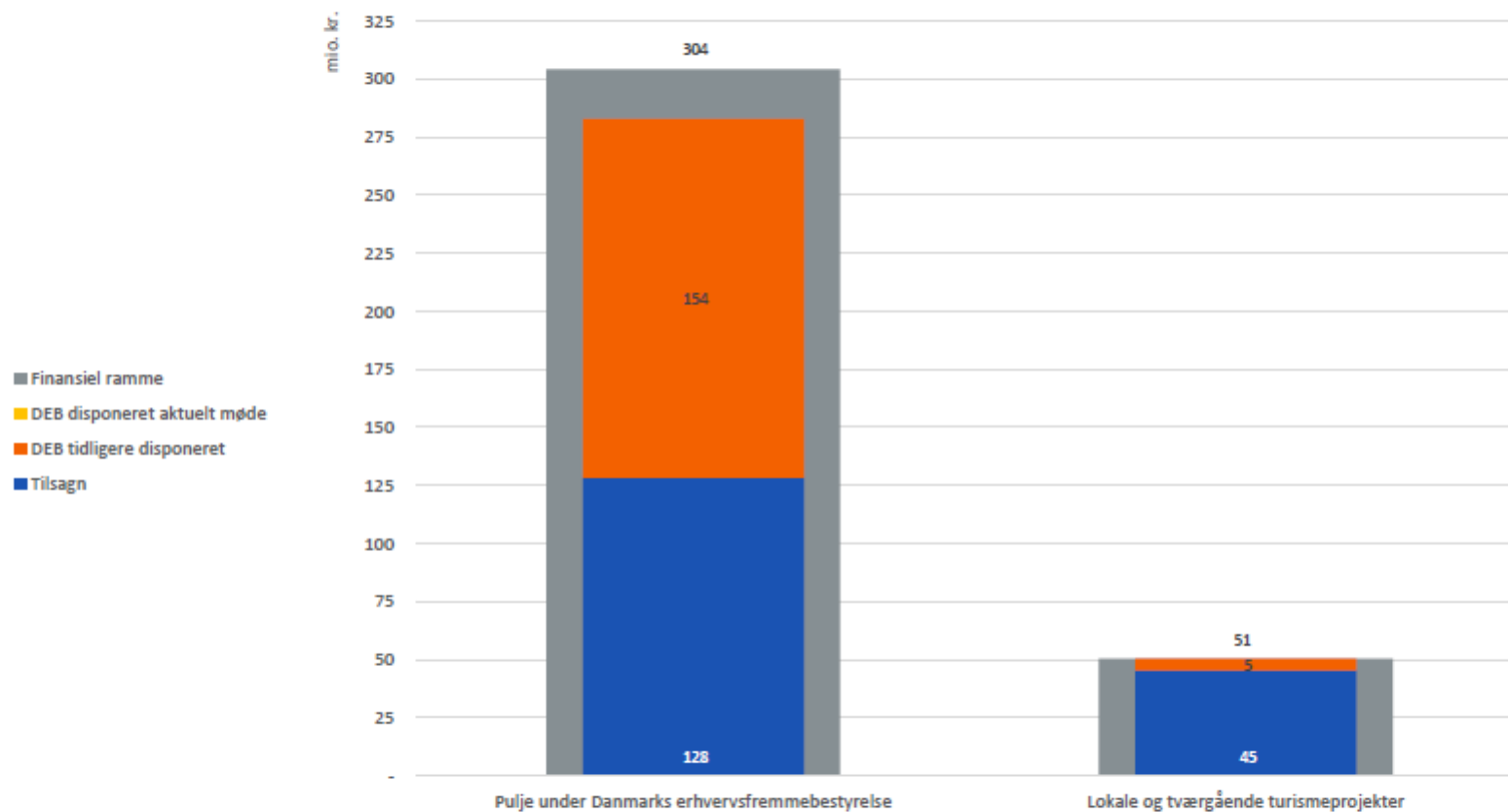
Danmarks Erhvervsfremmebestyrelse

Appendiks 5.a.: Økonomisk overblik

1. September 2020

Pulje under Danmarks Erhvervsfremmebestyrelse

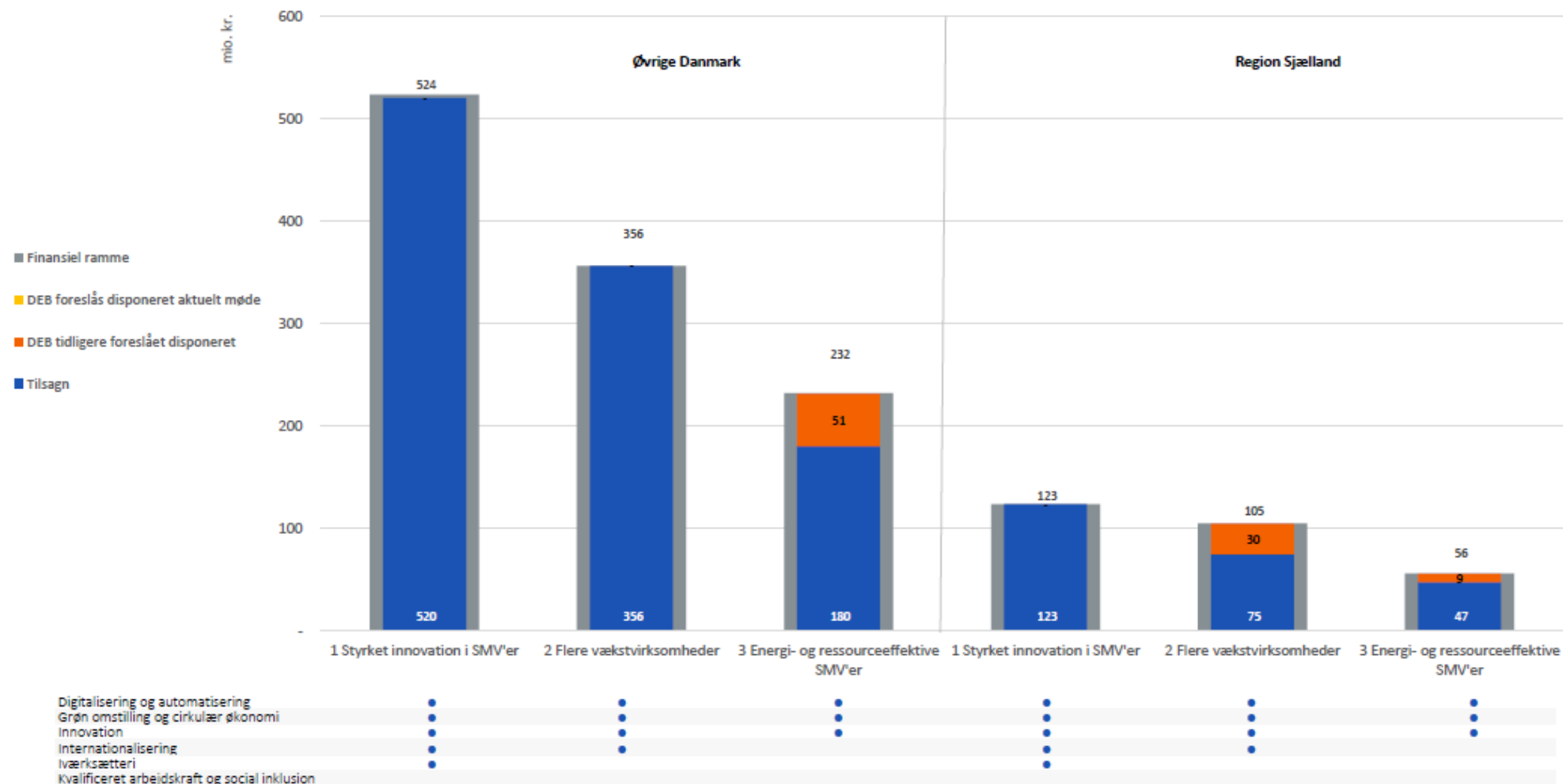
Finanslovskonto 08.32.19 for 2020



Dette er et overblik over de to puljer bestyrelsen har på finansloven. Det ses for hver af de to puljer, hvor mange penge der allerede er givet i tilsagn, hvor mange midler bestyrelsen yderligere har disponeret, samt den samlede finansielle ramme, som bestyrelsen kan udmønte i 2020. Ubrugte midler der blev tildelt i tidligere år, men returneres i år, vil få den finansielle ramme til at stige.

EU's Regionalfond 2014-2020

Innovativ og bæredygtig vækst i virksomheder

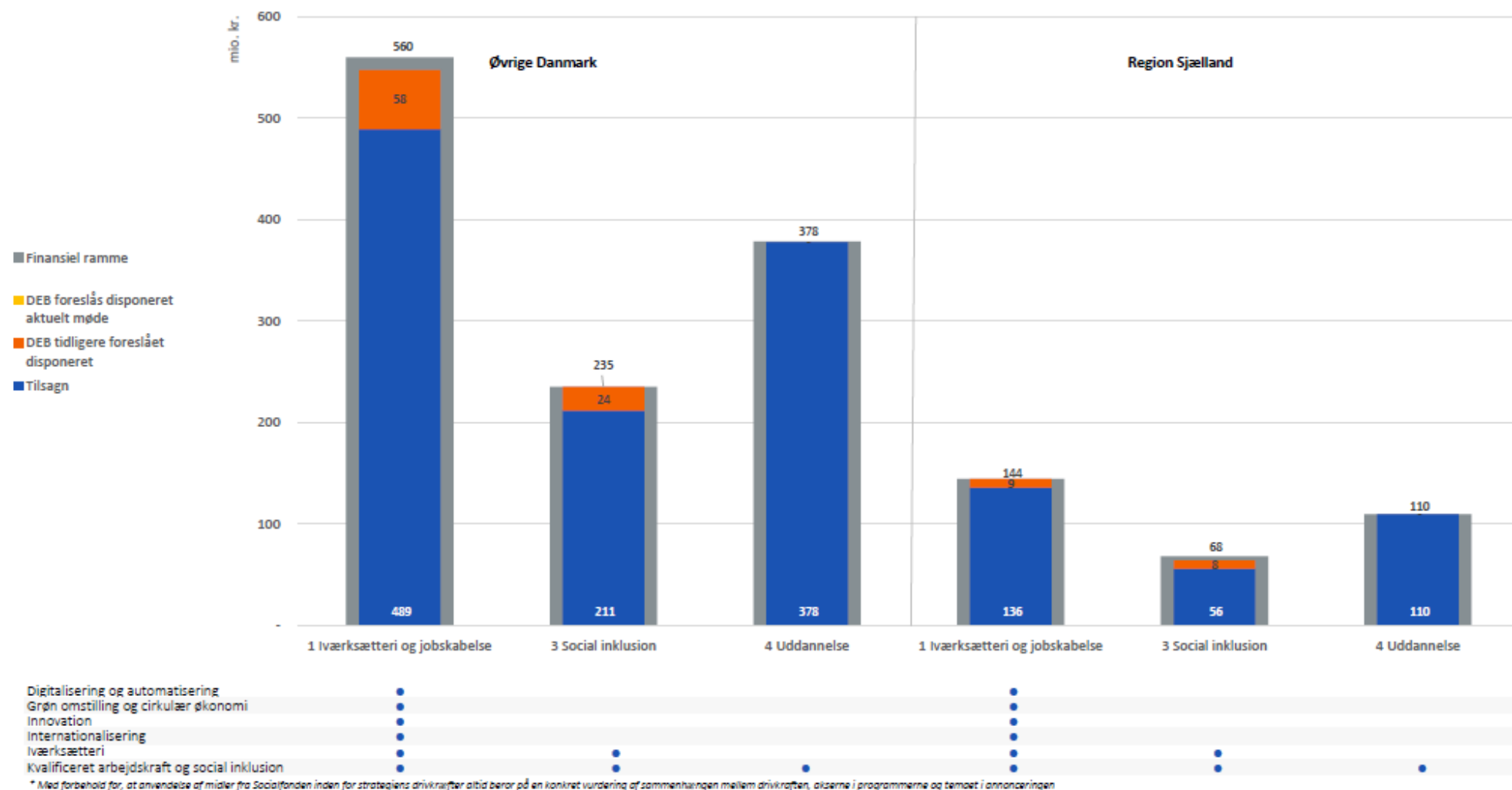


* Med forbehold for, at anvendelse af midler fra Regionalfonden inden for strategiens drivkræfter altid beror på en konkret vurdering af sammenhængen mellem drivkræfter, akserne i programmerne og temoet i annonceringen

Dette er et overblik over de 3 akser under EU's regionalfond fordelt på midler til Sjælland og midler til resten af Danmarks. Det ses for hver akse, hvor mange penge der allerede er givet i tilsagn, hvor mange midler bestyrelsen har disponeret samt den samlede finansielle ramme, som kan udmøntes i 2014-2020. Under grafen er det angivet, hvilke drivkræfter der kan have projekter på den givne akse.

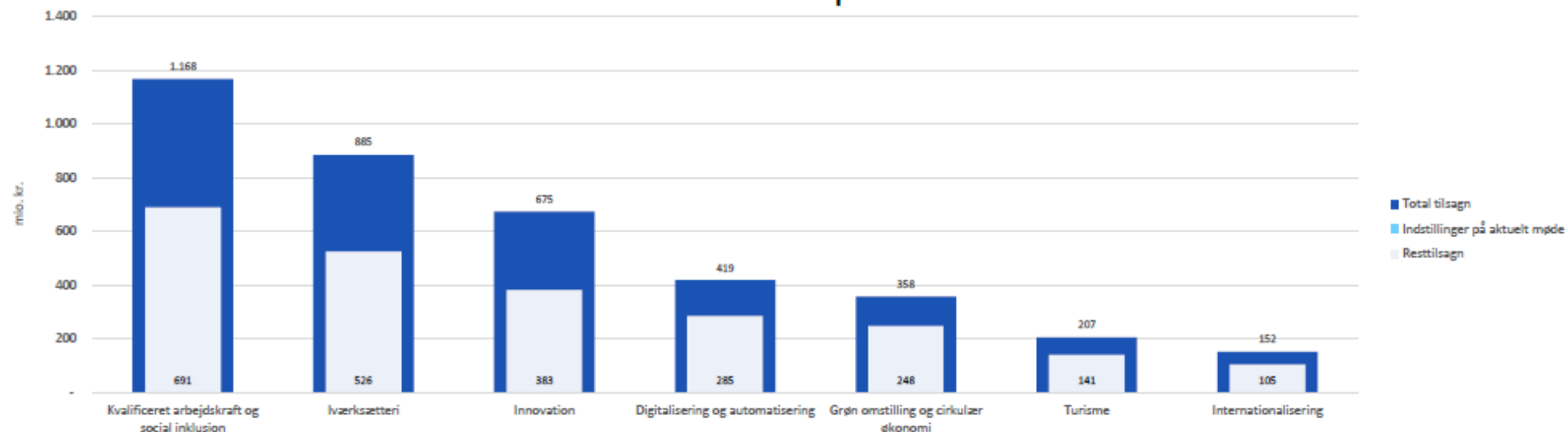
EU's Socialfond 2014-2020

Vækst via uddannelse og iværksætteri



Dette er et overblik over de 3 akser under EU's socialfond fordelt på midler til Sjælland og midler til resten af Danmarks. Det ses for hver akse, hvor mange penge der allerede er givet i tilsagn, hvor mange midler bestyrelsen har disponeret samt den samlede finansielle ramme, som kan udmøntes i 2014-2020. Under grafen er det angivet, hvilke drivkræfter der kan have projekter på den givne akse.

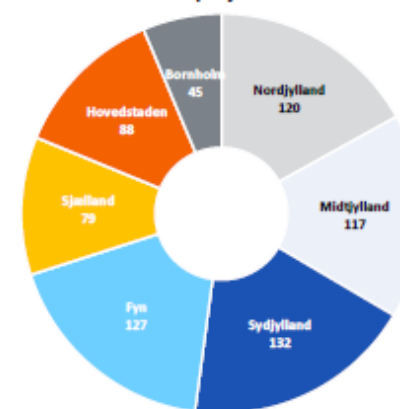
Tilskud fordelt på drivkræfter



Top 15 operatører med højeste udestående tilskud

Operatør	Oprindelig tilskud mio. kr.	Udestående tilskud mio. kr.	Antal projekter
Erhvervshus Sjælland	178,5	150,4	11
Erhvervshus Midtjylland S/I	169,6	142,9	9
CLEAN	150,8	130,9	14
S/I Erhvervshus Fyn	195,1	130,5	7
Erhvervshus Hovedstaden S/I	156,5	96,8	10
Den Erhvervsdrivende Fond Lifestyle & Design Cluster	86,9	73,7	5
Erhvervsstyrelsen	112,6	70,2	3
CELF, Center for Erhvervsrettede Uddannelser Lolland-Falster	74,0	60,9	5
Copenhagen Capacity, fonden til markedsføring og erhvervsfremme i Hovedstaden	99,8	60,0	5
Danmarks Tekniske Universitet	99,0	56,4	8
UCL Erhvervsakademi og professionshøjskole	53,9	50,8	3
Erhvervshus Nordjylland S/I	113,2	49,9	10
Mercantec	56,4	46,2	3
Energy Cluster Denmark	60,2	42,6	8

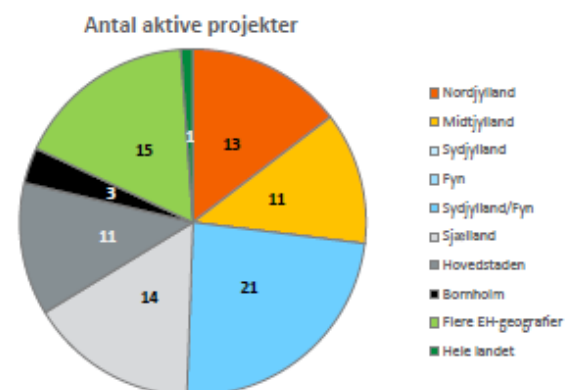
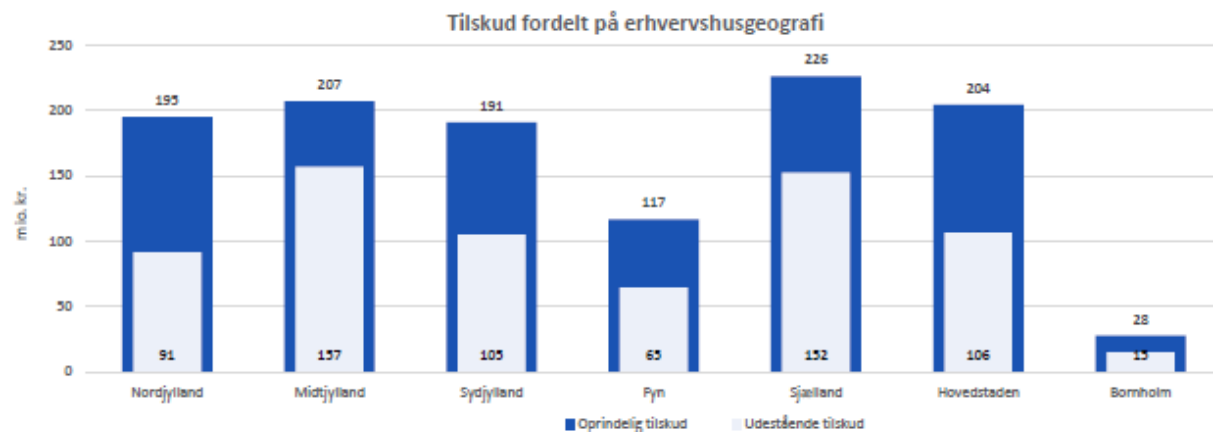
Antal projekter



Projekter med effekt i mere end én region medregnes flere gange

Dette er et samlet overblik over igangværende projekter. Det ses i første graf hvor mange midler hver enkelt af strategiens drivkræfter har fået tildelt. Det ses yderligere, hvor mange af disse midler, der endnu ikke er udbetalt til projekterne. I de to nederste grafer, ses hvilke tilsagnsmottagere, der har flest penge, som endnu ikke er udbetalt, samt hvor mange igangværende projekter der er i forskellige dele af landet.

Kvalificeret arbejdskraft og social inklusion

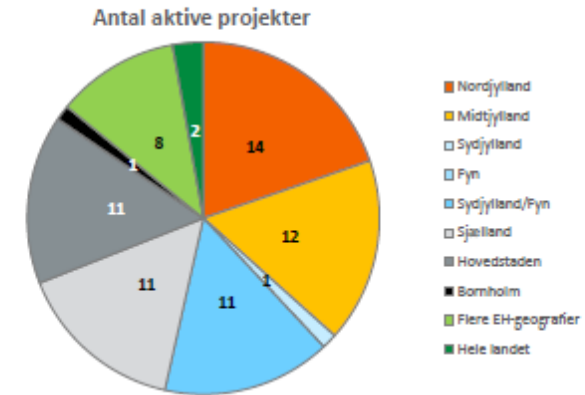
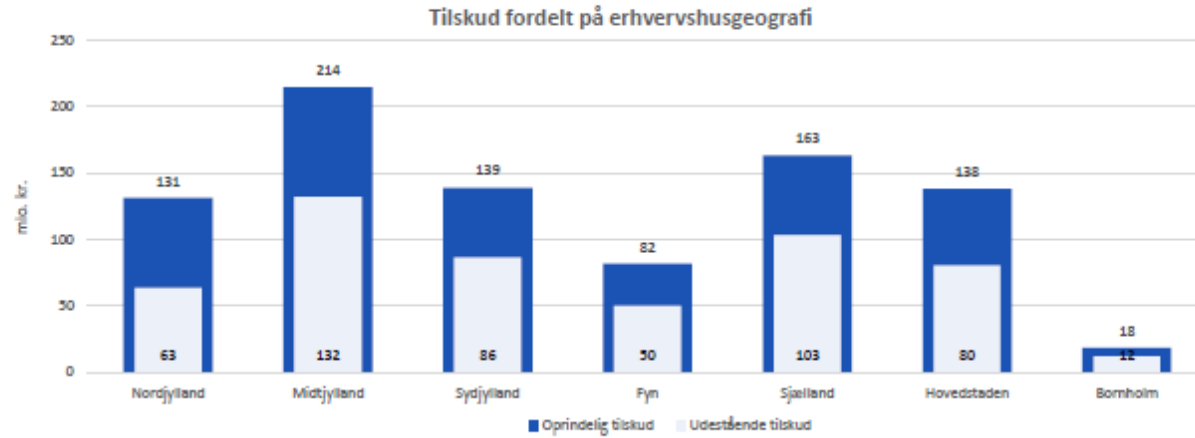


Top 10 operatører med højeste udestående tilskud

Operatør	Oprindelig tilskud	Udestående tilskud	Antal projekter
	mio. kr.	mio. kr.	
CELF, Center for Erhvervsrettede Uddannelser Lolland-Falster	74,0	60,9	5
Copenhagen Capacity, fonden til markedsføring og erhvervsfremme i Hovedst:	81,7	53,6	4
Mercantec	56,4	46,2	3
Region Midtjylland	32,6	32,6	2
S/I Erhvervshus Fyn	33,7	25,5	1
Syddansk Universitet (University of Southern Denmark)	34,7	24,3	1
UU Danmark	21,5	21,3	1
Erhvervshus Midtjylland S/I	29,4	21,1	2
Erhvervshus Nordjylland S/I	37,0	21,0	3
Projekter iMidt	43,0	20,8	2

Dette er et overblik over projekter under kvalificeret arbejdskraft og social inklusion. Det ses i den første graf, hvor mange midler projekter i de forskellige geografier oprindeligt har fået tildelt, samt hvor mange af disse midler, der endnu ikke er udbetalt til projekterne. Det ses i cirkeldiagrammet, hvor mange projekter de forskellige dele af landet har, mens det nederst fremgår, hvem der er de største tilsagnsmøtagere, samt hvor mange indstillinger bestyrelsen skal tage stilling til på næste møde. Det bemærkes, at geografien "Syddjylland/Fyn" i cirkeldiagrammet dækker over projekter igangsat af Syddansk Vækstforum.

Iværksætteri



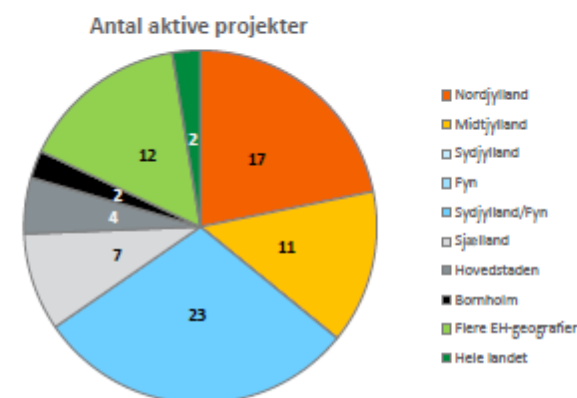
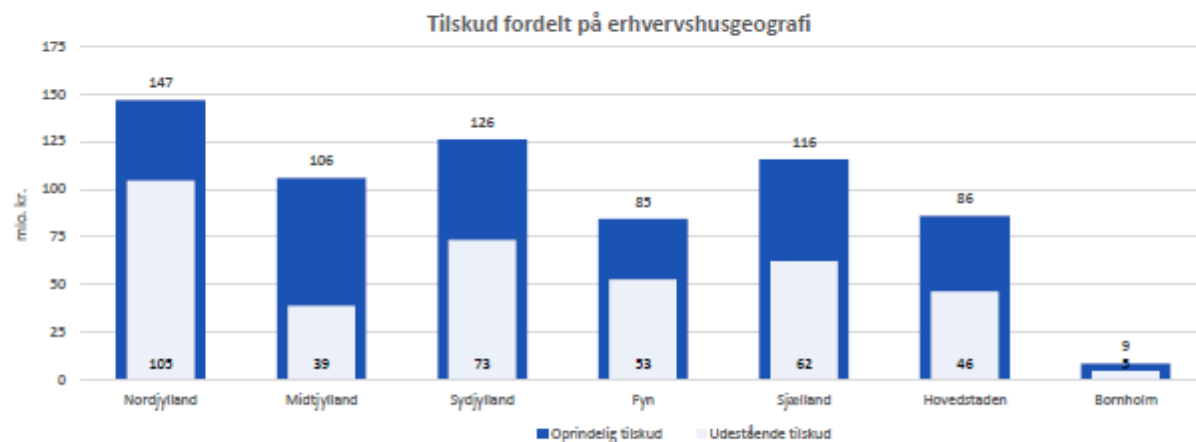
Top 10 operatører med højeste udestående tilskud

Operatør	Oprindelig tilskud mio. kr.	Udestående tilskud mio. kr.	Antal projekter
Erhvervshus Sjælland	136,3	114,4	8
Erhvervshus Midtjylland S/I	101,4	83,8	6
Erhvervshus Hovedstaden S/I	95,7	70,9	8
Erhvervsstyrelsen	101,9	65,9	2
Erhvervshus Nordjylland S/I	75,9	28,9	6
Svendborg Erhvervskontor	34,8	17,0	2
Welfare Tech	23,7	15,9	2
Aarhus Universitet, Bygning 8001, 8002, 8003	16,5	11,1	1
Zealand Business College	11,0	8,3	1
Fonden Business LF	8,3	8,3	1

Det er et overblik over projekter under iværksætteri. Det ses i den første graf, hvor mange midler projekter i de forskellige geografier oprindeligt har fået tildelt, samt hvor mange af disse midler, der endnu ikke er udbetalt til projekterne. Det ses i cirkeldiagrammet, hvor mange projekter de forskellige dele af landet har, mens det nederst fremgår, hvem der er de største tilsagnsmottagere samt hvor mange indstillinger bestyrelsen skal tage stilling til på næste møde.

Det bemærkes, at geografien "Syddjylland/Fyn" i cirkeldiagrammet dækker over projekter igangsat af Syddansk Vækstforum.

Innovation

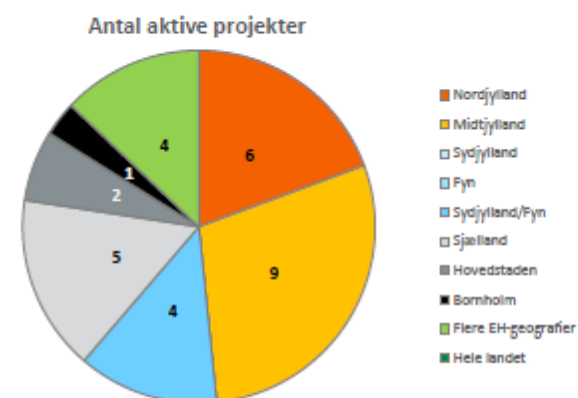
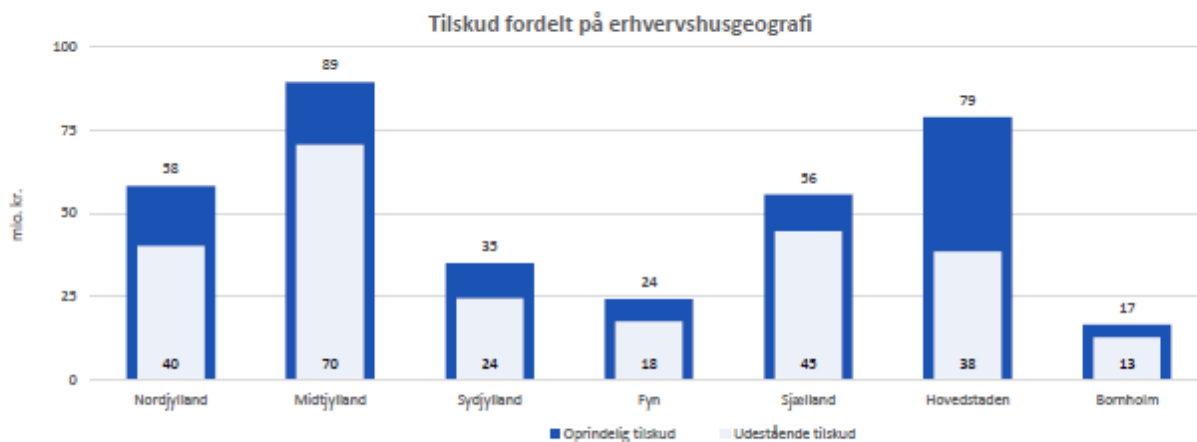


Top 10 operatører med højeste udestående tilskud

Operatør	Oprindelig tilskud mio. kr.	Udestående tilskud mio. kr.	Antal projekter
CLEAN	72,0	63,2	8
Danmarks Tekniske Universitet	57,5	30,9	4
Aalborg Universitet	30,1	29,8	4
Energy Cluster Denmark	37,3	28,6	4
Welfare Tech	27,4	23,7	7
Agro Business Park A/S	52,6	22,2	5
Erhvervshus Syddjyland	22,0	21,9	3
Coro Co-Lab Roskilde	22,4	20,0	1
Foreningen access2innovation	27,1	13,4	1
MedTech Innovation Consortium	19,8	9,5	2

Dette er et overblik over projekter under innovation. Det ses i den første graf, hvor mange midler projekter i de forskellige geografier oprindeligt har fået tildelt, samt hvor mange af disse midler, der endnu ikke er udbetalt til projekterne. Det ses i cirkeldiagrammet, hvor mange projekter de forskellige dele af landet har, mens det nederst fremgår, hvem der er de største tilsagnsmottagere samt hvor mange indstillinger bestyrelsen skal tage stilling til på næste møde. Det bemærkes, at geografien "Syddjyland/Fyn" i cirkeldiagrammet dækker over projekter igangsat af Syddansk Vækstforum.

Grøn omstilling og cirkulær økonomi

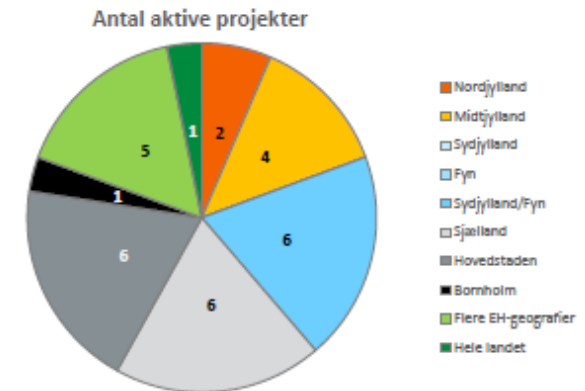
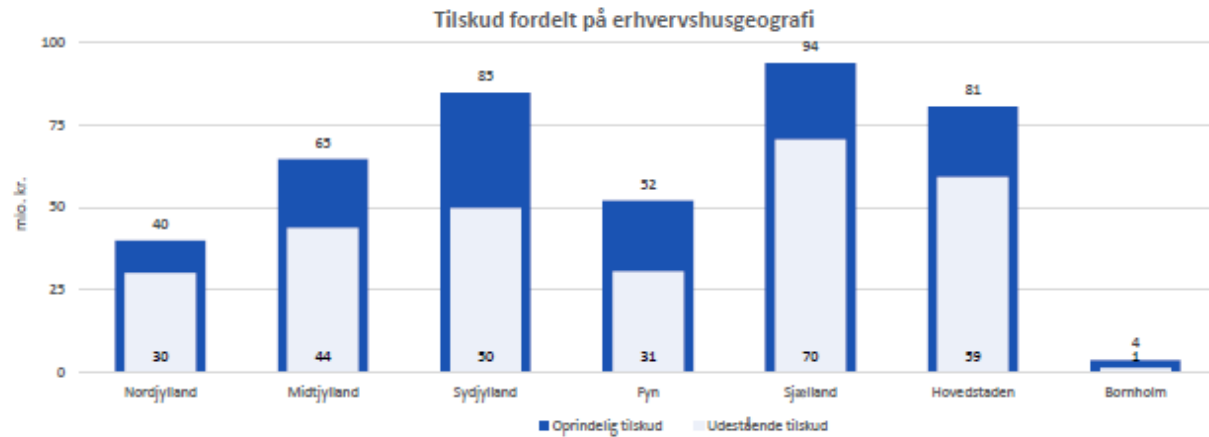


Top 10 operatører med højeste udestående tilskud

Operatør	Oprindelig tilskud	Udestående tilskud	Antal projekter
	mio. kr.	mio. kr.	
Den Erhvervsdrivende Fond Lifestyle & Design Cluster	86,9	73,7	5
CLEAN	74,0	64,9	5
Ringkøbing-Skjern Kommune	24,5	24,1	1
Gate 21	25,7	20,8	2
Energy Cluster Denmark	20,9	13,1	3
Aalborg Kommune	10,3	10,3	1
Fonden Energy Innovation Cluster	13,5	9,3	2
Netværk for Bæredygtig Erhvervsudvikling NordDanmark	11,4	7,2	1
Danmarks Tekniske Universitet	15,8	6,2	1
Region Nordjylland	4,5	4,5	1

Dette er et overblik over projekter under grøn omstilling og cirkulær økonomi. Det ses i den første graf, hvor mange midler projekter i de forskellige geografier oprindeligt har fået tildelt, samt hvor mange af disse midler, der endnu ikke er udbetalt til projekterne. Det ses i cirkeldiagrammet, hvor mange projekter de forskellige dele af landet har, mens det nederst fremgår, hvem der er de største tilsagnsmottagere samt hvor mange indstillinger bestyrelsen skal tage stilling til på næste møde. Det bemærkes, at geografien "Syddjylland/Fyn" i cirkeldiagrammet dækker over projekter igangsat af Syddansk Vækstforum.

Digitalisering og automatisering

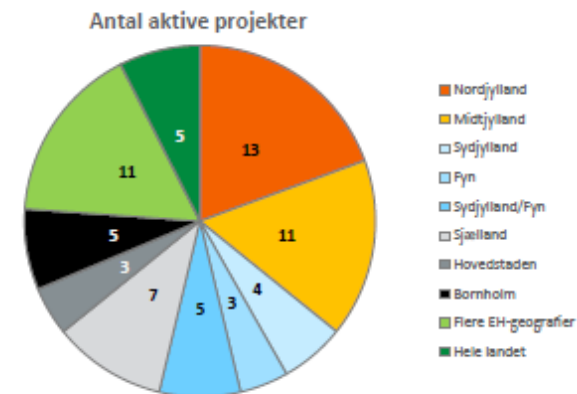
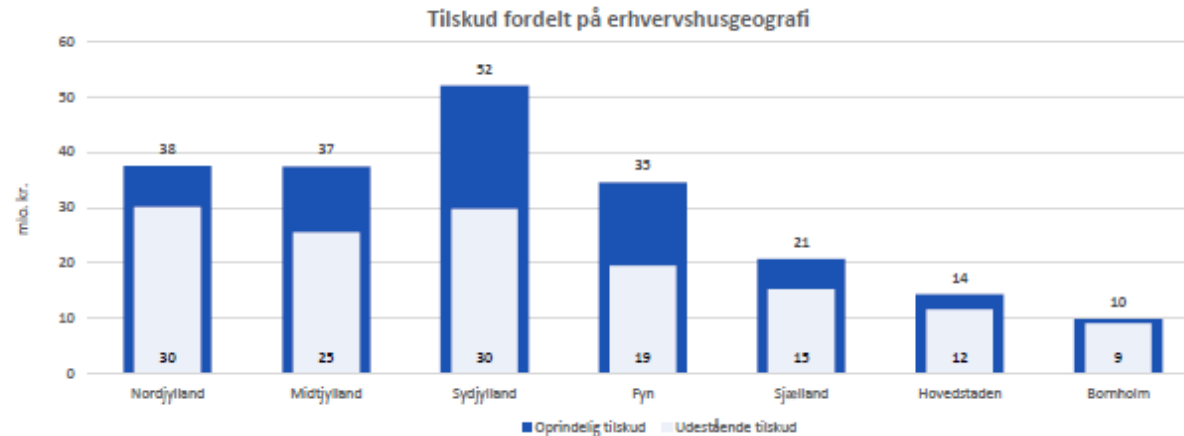


Top 10 operatører med højeste udestående tilskud

Operatører	Oprindelig tilskud	Udestående tilskud	Antal projekter
	mio. kr.	mio. kr.	
S/I Erhvervshus Fyn	154,8	100,9	5
UCL Erhvervsakademi og professionshøjskole	44,5	41,3	2
Zealand Sjællands Erhvervsakademi S/I	31,0	21,5	2
Aalborg Handelsskole	14,5	13,6	1
Danmarks Tekniske Universitet	16,4	10,1	2
Fonden til Innovation og Erhvervsfremme i Region Sjælland - FIERS	13,2	10,0	1
Campus Vejle	7,4	6,7	1
Design Society	15,0	5,3	1
Alexandra Institutet A/S	10,0	4,2	2
OJ Electronics A/S	10,4	4,1	1

Dette er et overblik over projekter under digitalisering og automatisering. Det ses i den første graf, hvor mange midler projekter i de forskellige geografier oprindeligt har fået tildelt, samt hvor mange af disse midler, der endnu ikke er udbetalt til projekterne. Det ses i cirkeldiagrammet, hvor mange projekter de forskellige dele af landet har, mens det nederst fremgår, hvem der er de største tilsagnsmottagere samt hvor mange indstillinger bestyrelsen skal tage stilling til på næste møde. Det bemærkes, at geografien "Syddjylland/Fyn" i cirkeldiagrammet dækker over projekter igangsat af Syddansk Vækstforum.

Lokale og tværgående turismeprojekter

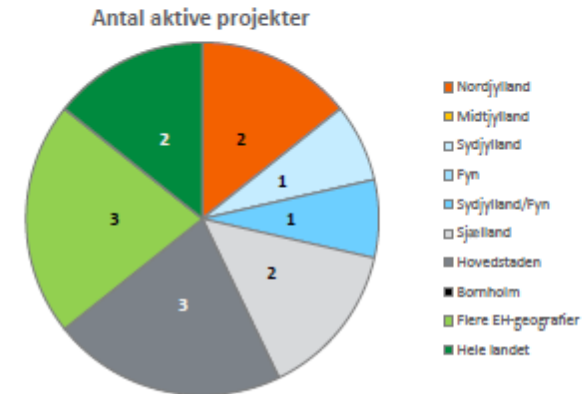
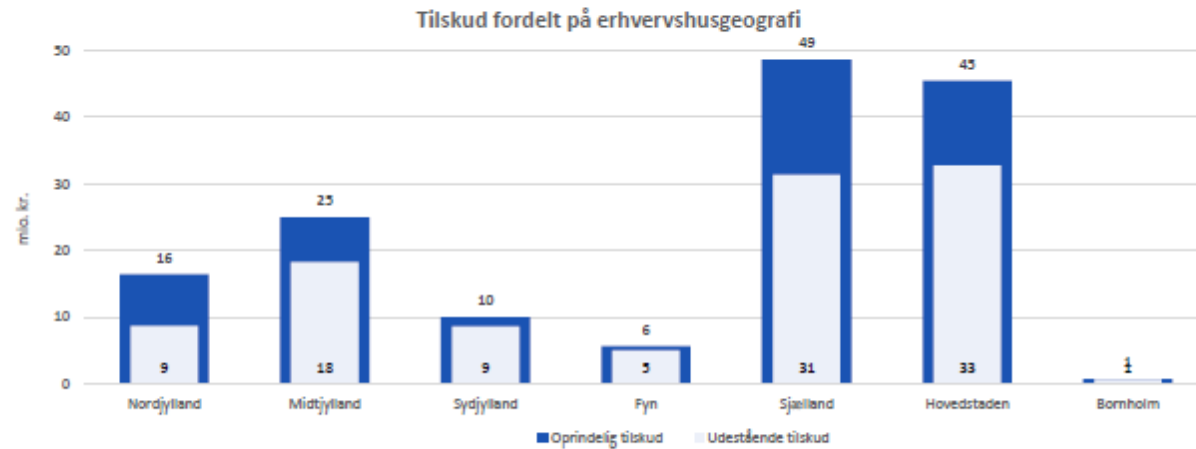


Top 10 operatører med højeste udestående tilskud

Operatør	Oprindelig tilskud	Udestående tilskud	Antal projekter
	mio. kr.	mio. kr.	
Fomars	39,5	23,2	1
Fonden Visit Aarhus	23,5	18,9	3
Den erhvervsdrivende fond Dansk Kyst- og Naturturisme	22,6	10,9	6
Visit Vestsjælland A/S	12,8	10,5	3
Wonderful Copenhagen	12,0	10,4	4
Destination Nordvestkysten	9,8	9,8	4
Destination Vesterhavet	7,2	6,7	2
Hjørring Kommune	5,7	5,4	2
Bornholms Regionskommune	4,2	4,2	1
Aalborg Turist og Kongres Bureau	4,9	4,0	2

Dette er et overblik over projekter under turisme. Det ses i den første graf, hvor mange midler projekter i de forskellige geografier oprindeligt har fået tildelt, samt hvor mange af disse midler, der endnu ikke er udbetalt til projekterne. Det ses i cirkeldiagrammet, hvor mange projekter de forskellige dele af landet har, mens det nederst fremgår, hvem der er de største tilsagnsmottagere samt hvor mange indstillinger bestyrelsen skal tage stilling til på næste møde. Det bemærkes, at geografien "Syddjylland/Fyn" i cirkeldiagrammet dækker over projekter igangsat af Syddansk Vækstforum.

Internationalisering

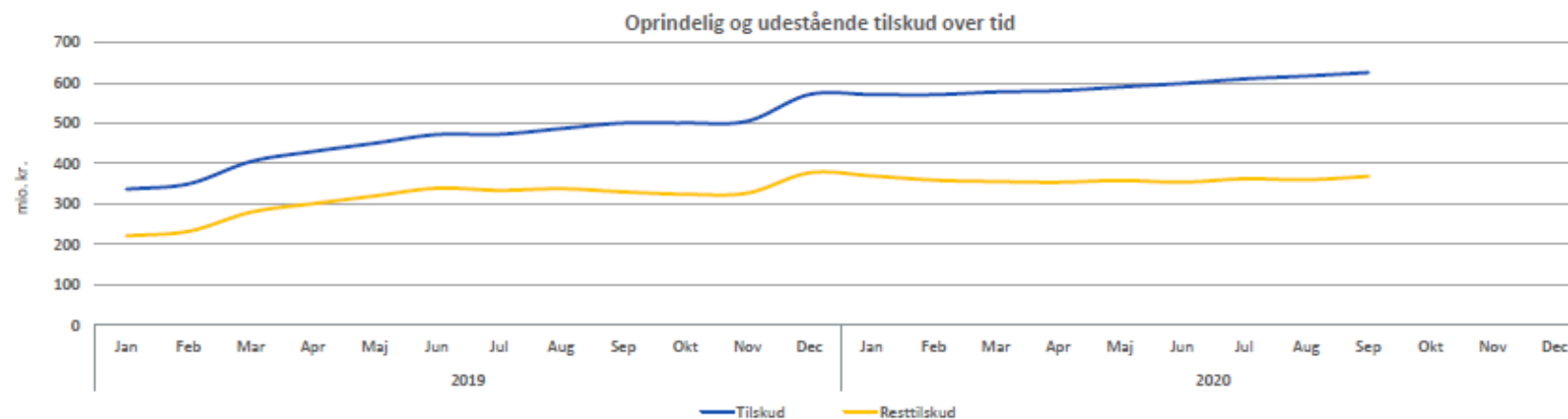
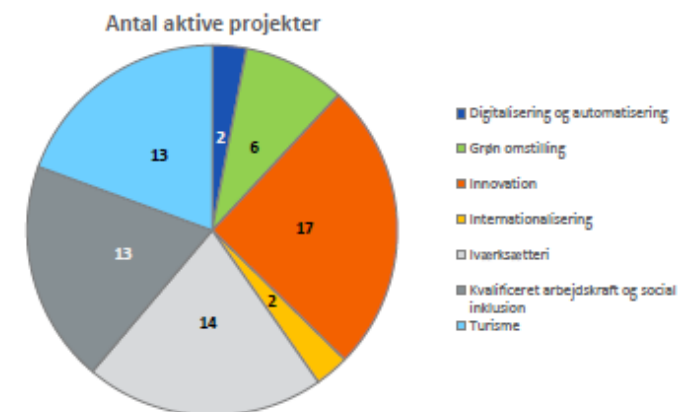
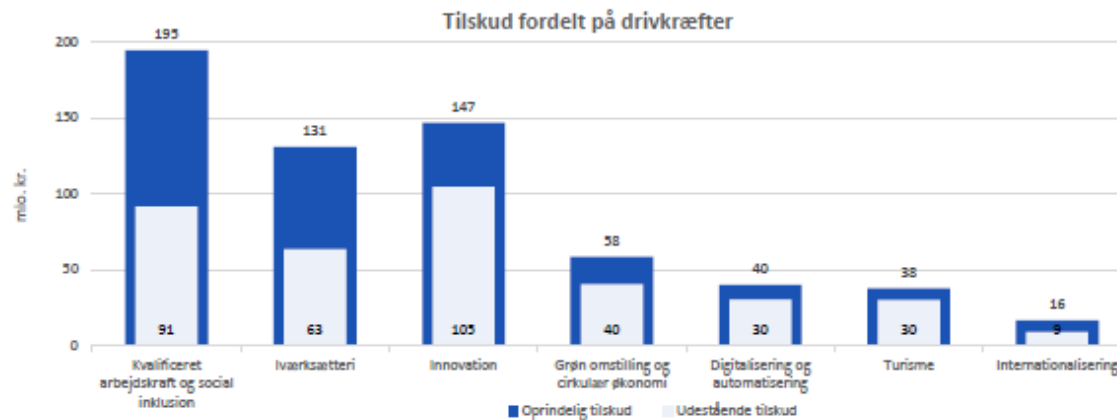


Top 10 operatører med højeste udestående tilskud

Operatør	Oprindelig tilskud mio. kr.	Udestående tilskud mio. kr.	Antal projekter
Erhvervshus Midtjylland S/I	38,8	37,9	1
Erhvervshus Sjælland	30,3	26,8	2
Erhvervshus Hovedstaden S/I	21,1	20,0	1
Erhvervshus Syddjylland	9,8	7,8	1
NordDanmarks EU-kontor	8,0	3,9	2
Aalborg Kommune	3,3	3,3	2
Business Region Esbjerg (BRE)	2,5	1,8	1
Syddansk Universitet (University of Southern Denmark)	1,7	1,7	1
MeetDenmark	2,2	1,5	1
The Greater Copenhagen and Skåne Committee	6,0	0,4	1

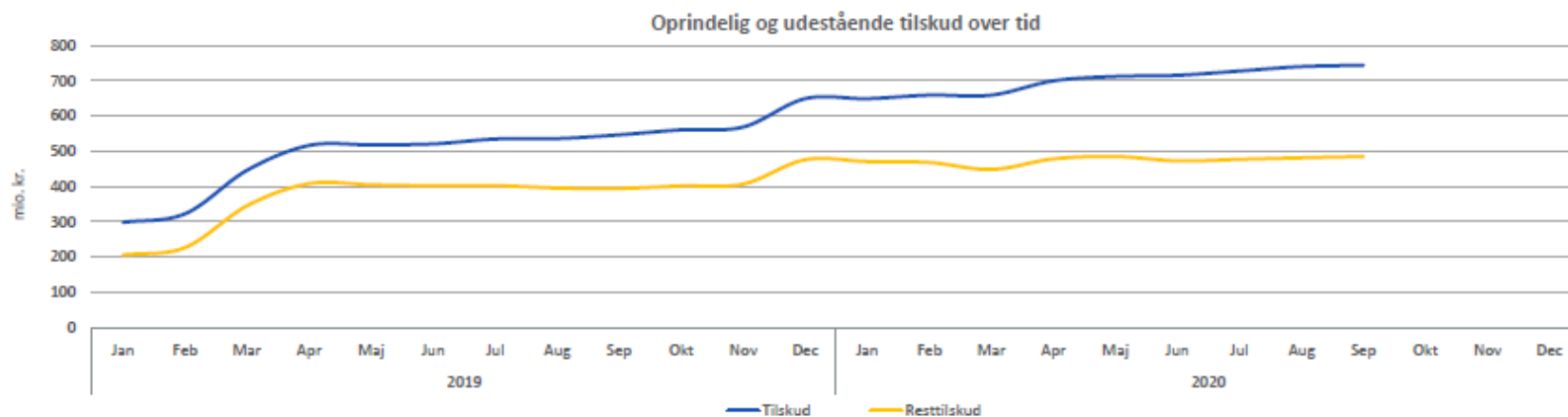
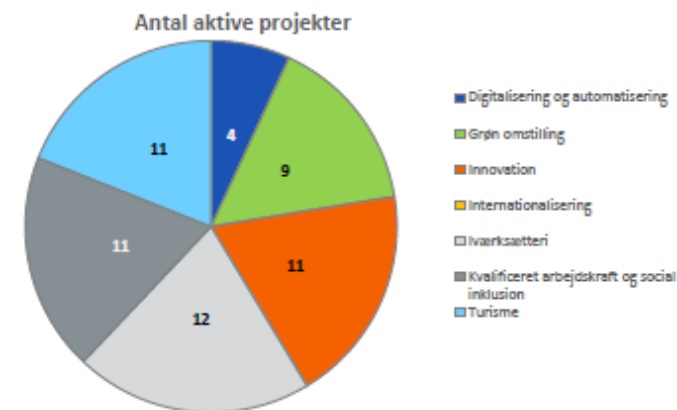
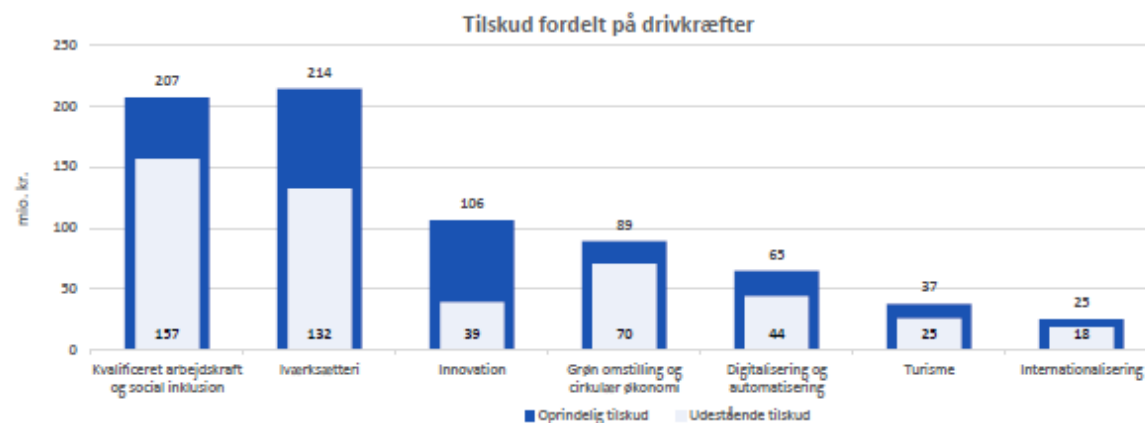
Dette er et overblik over projekter under internationalisering. Det ses i den første graf, hvor mange midler projekter i de forskellige geografier oprindeligt har fået tildelt, samt hvor mange af disse midler, der endnu ikke er udbetalt til projekterne. Det ses i cirkeldiagrammet, hvor mange projekter de forskellige dele af landet har, mens det nederst fremgår, hvem der er de største tilsagnsmodtagere samt hvor mange indstillinger bestyrelsen skal tage stilling til på næste møde. Det bemærkes, at geografien "Syddjylland/Fyn" i cirkeldiagrammet dækker over projekter igangsat af Syddansk Vækstforum.

Nordjylland



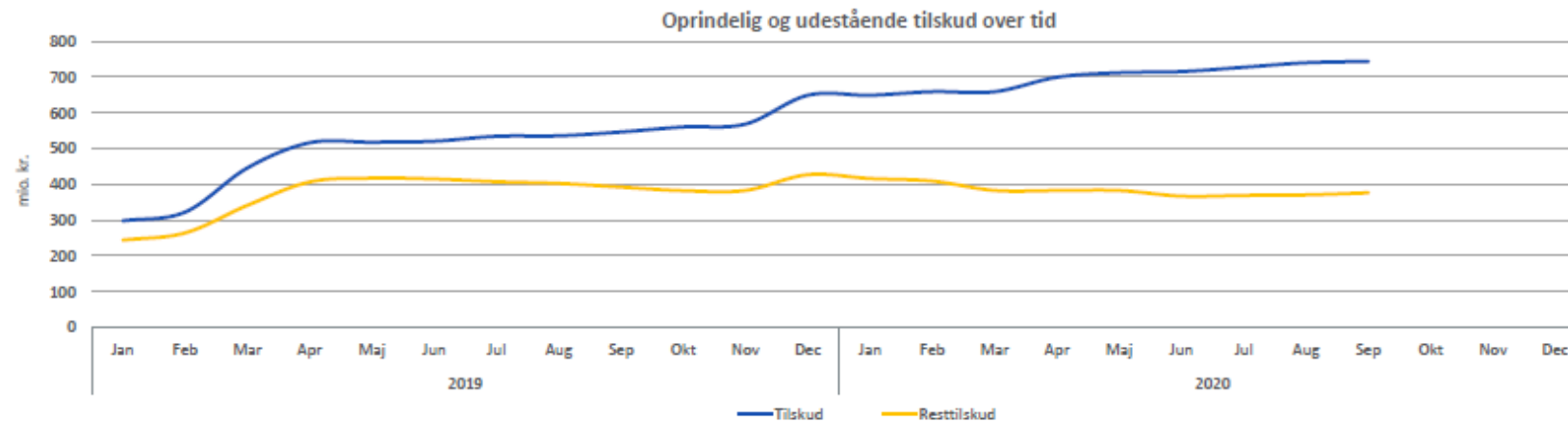
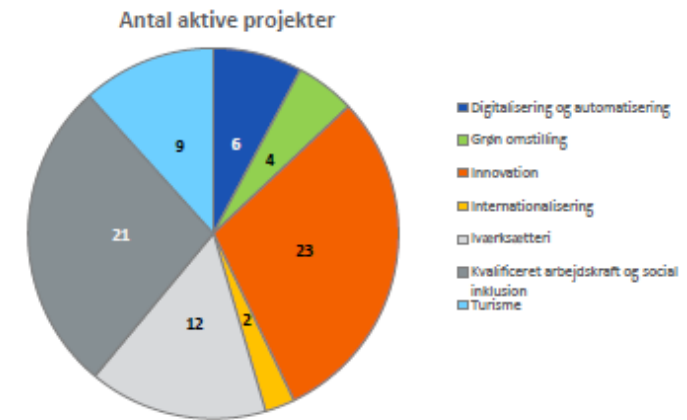
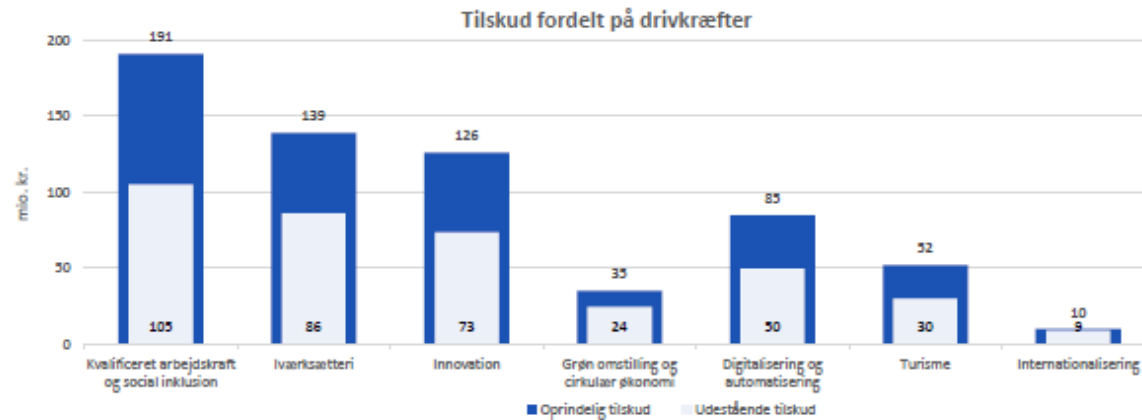
Dette er et overblik over projekter i Nordjylland. Alle projekter som har aktiviteter i Nordjylland indgår i dette overblik. Det ses i den første graf, hvor mange midler projekter under de forskellige drivkræfter oprindeligt har fået tildelt, samt hvor mange af disse midler, der endnu ikke er udbetalt til projekterne. Det ses i cirkeldiagrammet, hvor mange projekter der er under hver drivkraft, og i nederste graf ses en tidslinje over, hvor mange midler regionen har fået tildelt og hvor mange af disse midler, der endnu ikke var blevet udbetalt på et givent tidspunkt.

Midtjylland



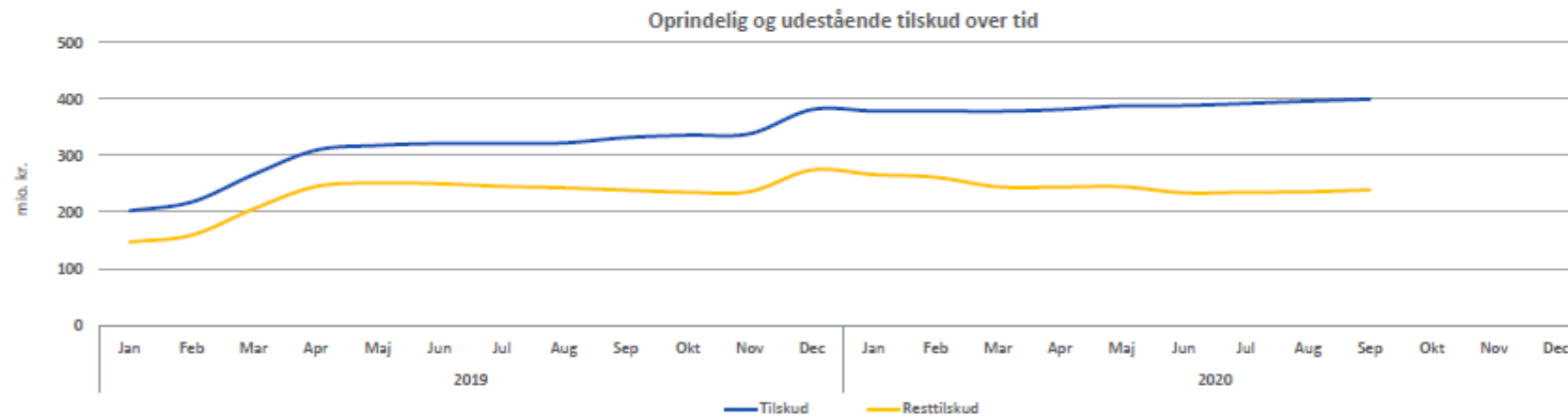
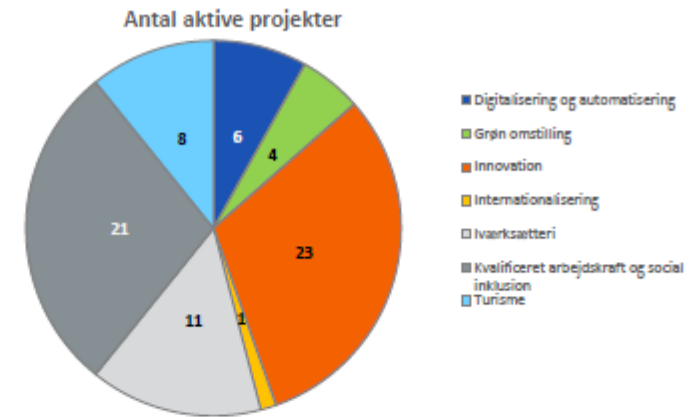
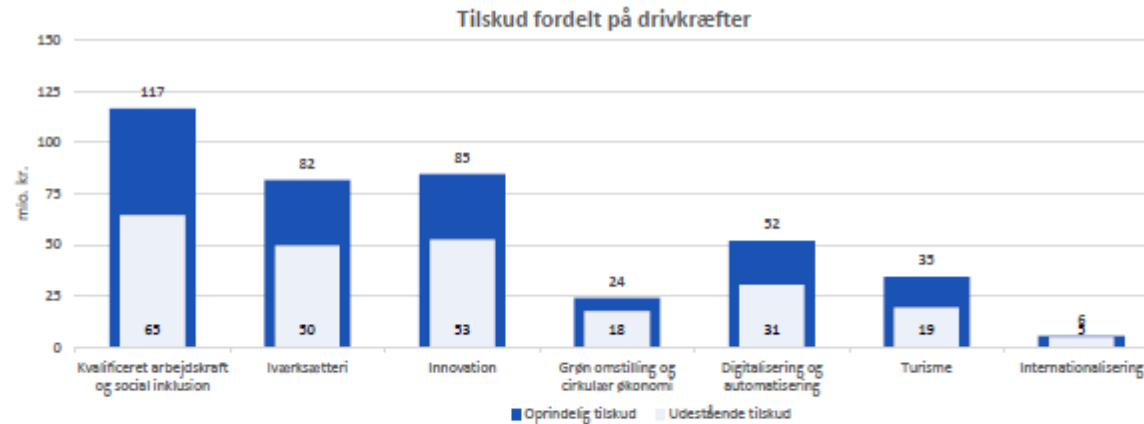
Dette er et overblik over projekter i Midtjylland. Alle projekter som har aktiviteter i Midtjylland indgår i dette overblik. Det ses i den første graf, hvor mange midler projekter under de forskellige drivkræfter oprindeligt har fået tildelt, samt hvor mange af disse midler, der endnu ikke er udbetalt til projekterne. Det ses i cirkeldiagrammet, hvor mange projekter der er under hver drivkraft, og i nederste graf ses en tidslinje over, hvor mange midler regionen har fået tildelt og hvor mange af disse midler, der endnu ikke var blevet udbetalt på et givent tidspunkt.

Syddjylland



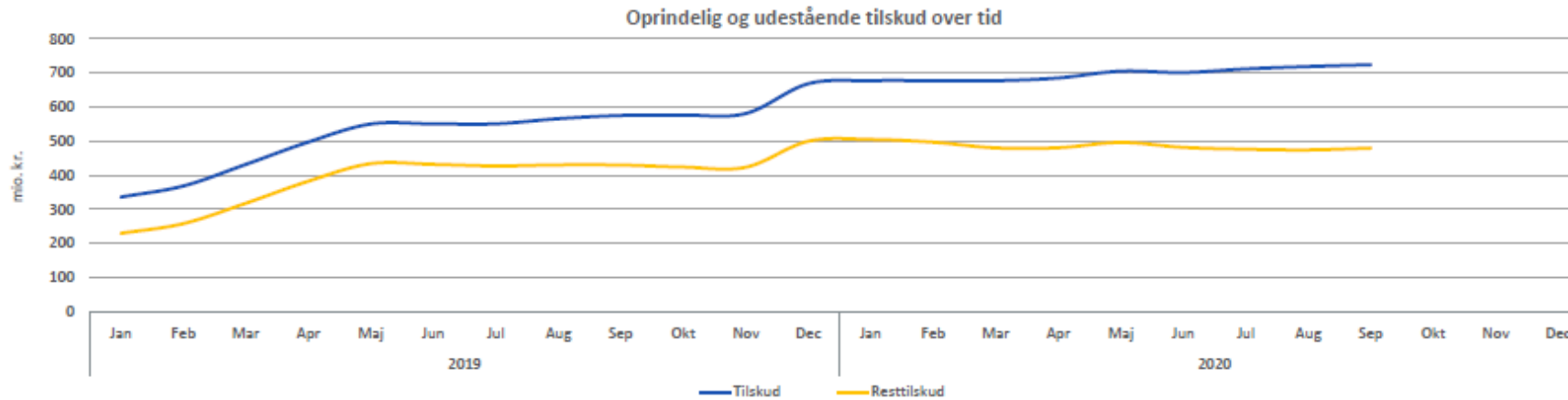
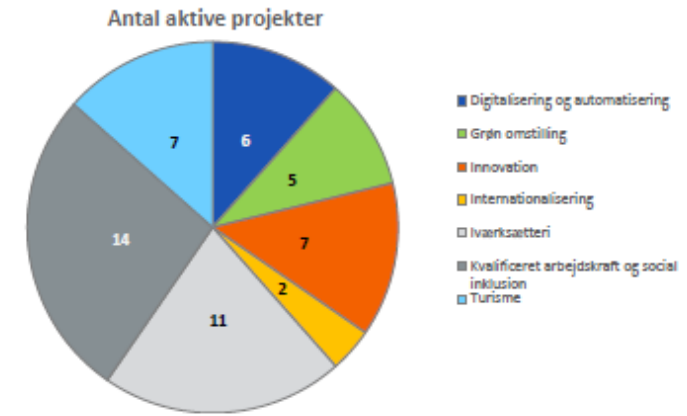
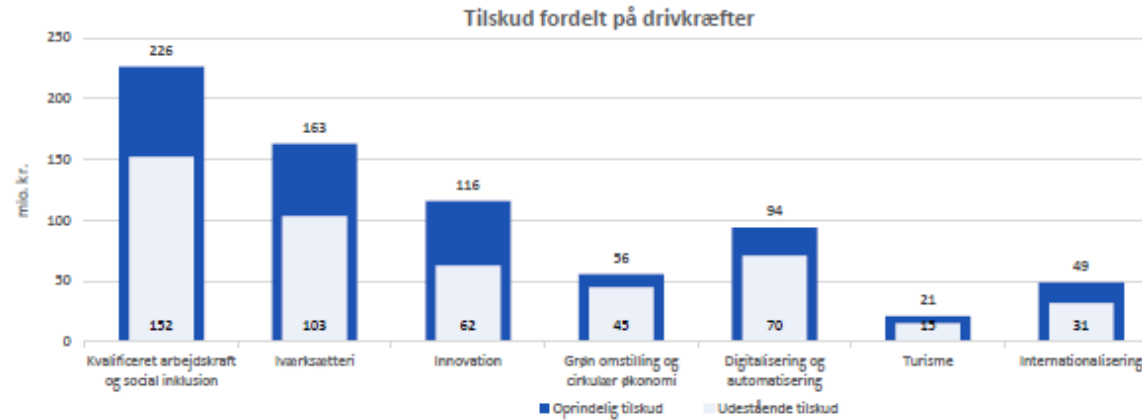
Dette er et overblik over projekter i Sydjylland. Alle projekter som har aktiviteter i Sydjylland indgår i dette overblik. Det ses i den første graf, hvor mange midler projekter under de forskellige drivkræfter oprindeligt har fået tildelt, samt hvor mange af disse midler, der endnu ikke er udbetalt til projekterne. Det ses i cirkeldiagrammet, hvor mange projekter der er under hver drivkraft, og i nederste graf ses en tidslinje over, hvor mange midler regionen har fået tildelt og hvor mange af disse midler, der endnu ikke var blevet udbetalt på et givent tidspunkt.

Fyn



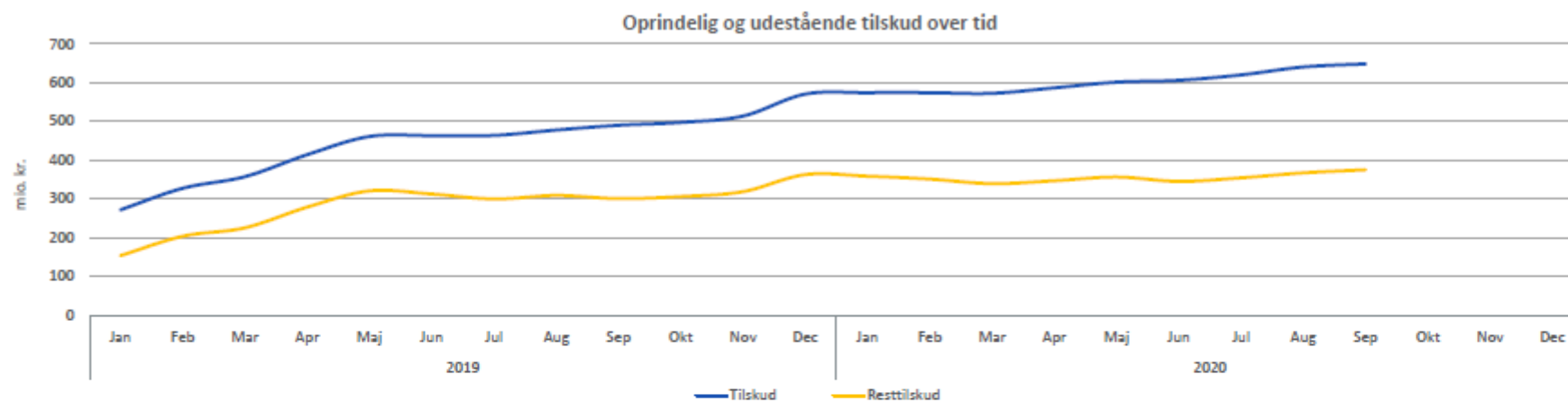
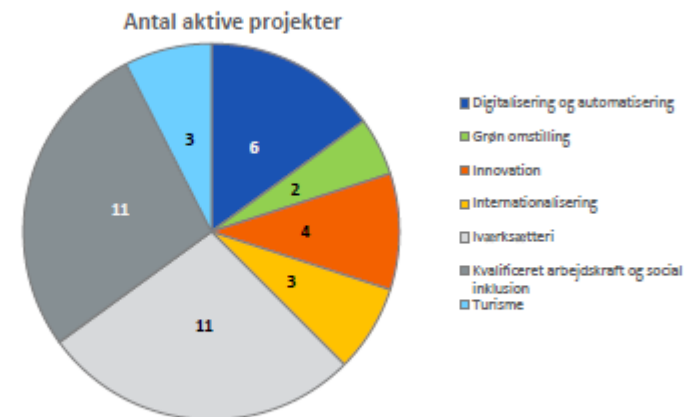
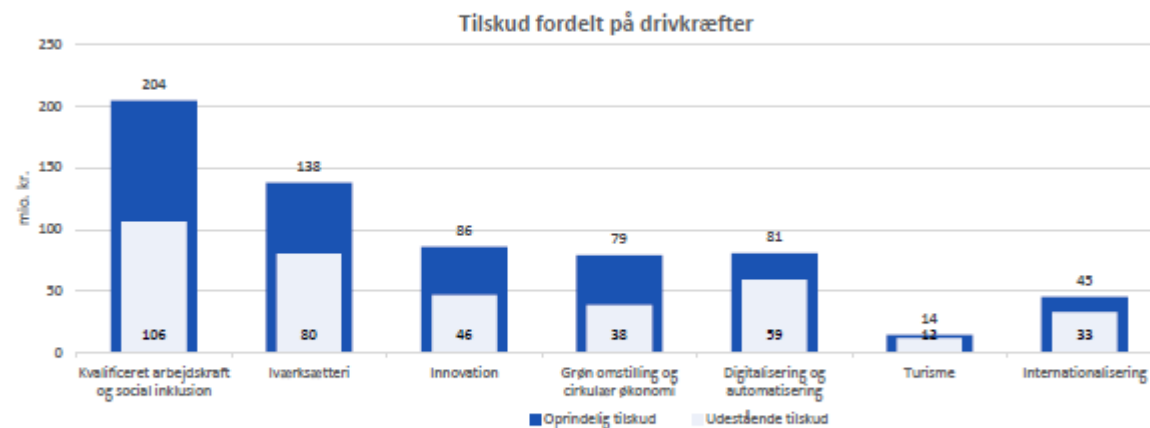
Dette er et overblik over projekter på Fyn. Alle projekter som har aktiviteter på Fyn indgår i dette overblik. Det ses i den første graf, hvor mange midler projekter under de forskellige drivkræfter oprindeligt har fået tildelt, samt hvor mange af disse midler, der endnu ikke er udbetalt til projekterne. Det ses i cirkeldiagrammet, hvor mange projekter der er under hver drivkraft, og i nederste graf ses en tidslinje over, hvor mange midler regionen har fået tildelt og hvor mange af disse midler, der endnu ikke var blevet udbetalt på et givent tidspunkt.

Sjælland



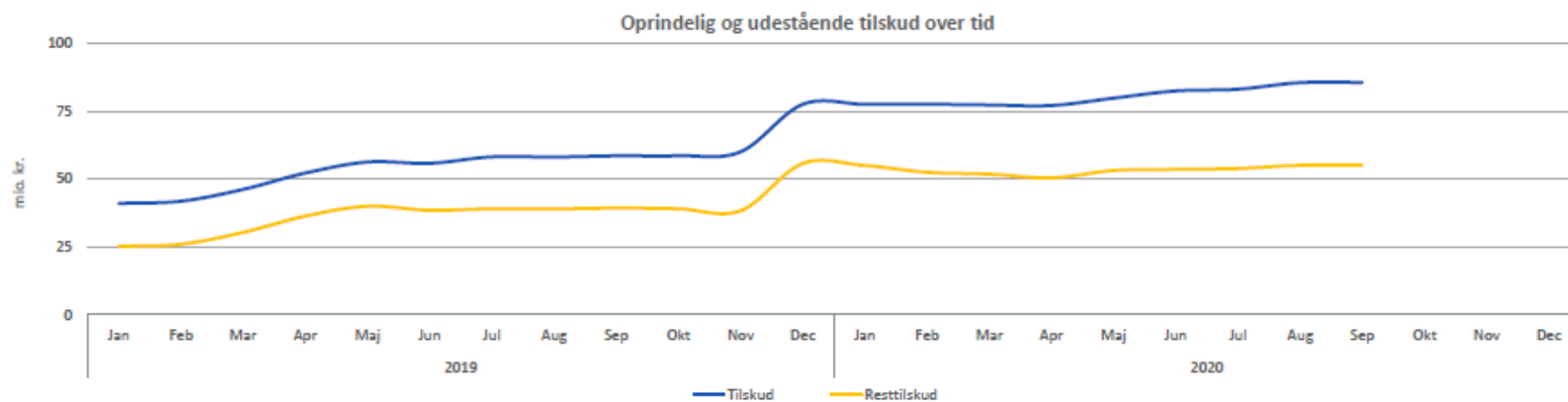
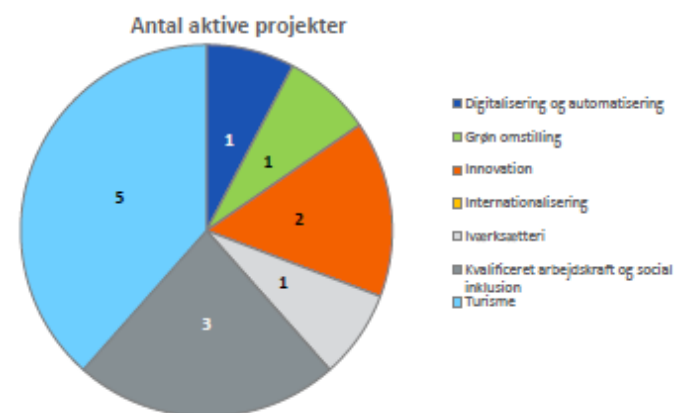
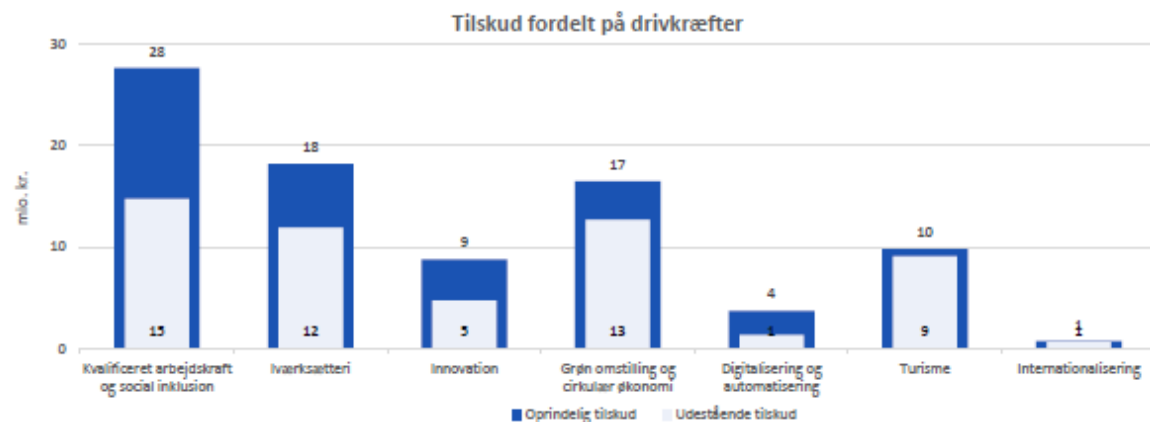
Dette er et overblik over projekter på Sjælland. Alle projekter som har aktiviteter på Sjælland indgår i dette overblik. Det ses i den første graf, hvor mange midler projekter under de forskellige drivkræfter oprindeligt har fået tildelt, samt hvor mange af disse midler, der endnu ikke er udbetalt til projekterne. Det ses i cirkeldiagrammet, hvor mange projekter der er under hver drivkraft, og i nederste graf ses en tidslinje over, hvor mange midler regionen har fået tildelt og hvor mange af disse midler, der endnu ikke var blevet udbetalt på et givent tidspunkt.

Hovedstaden



Dette er et overblik over projekter i Hovedstaden. Alle projekter som har aktiviteter i Hovedstaden indgår i dette overblik. Det ses i den første graf, hvor mange midler projekter under de forskellige drivkræfter oprindeligt har fået tildelt, samt hvor mange af disse midler, der endnu ikke er udbetalt til projekterne. Det ses i cirkeldiagrammet, hvor mange projekter der er under hver drivkraft, og i nederste graf ses en tidslinje over, hvor mange midler regionen har fået tildelt og hvor mange af disse midler, der endnu ikke var blevet udbetalt på et givent tidspunkt.

Bornholm



Dette er et overblik over projekter på Bornholm. Alle projekter som har aktiviteter på Bornholm indgår i dette overblik. Det ses i den første graf, hvor mange midler projekter under de forskellige drivkræfter oprindeligt har fået tildelt, samt hvor mange af disse midler, der endnu ikke er udbetalt til projekterne. Det ses i cirkeldiagrammet, hvor mange projekter der er under hver drivkraft, og i nederste graf ses en tidslinje over, hvor mange midler regionen har fået tildelt og hvor mange af disse midler, der endnu ikke var blevet udbetalt på et givent tidspunkt.