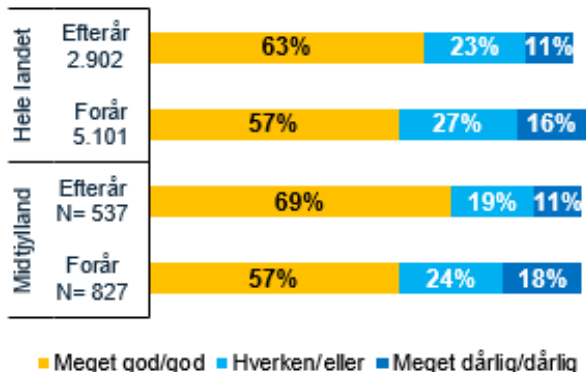


Økonomisk situation

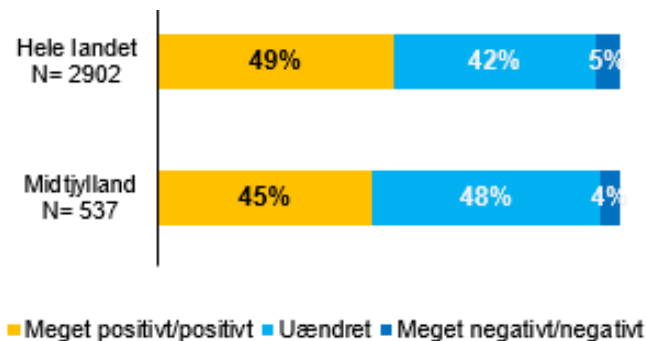
69% af SMV'er i erhvervshusområde Midtjylland vurderer deres økonomiske situation som god eller meget god. Andelen var 57% i foråret.

- 1 Hvordan vil du samlet set vurdere virksomhedens nuværende økonomiske situation?



45% af SMV'er i erhvervshusområde Midtjylland forventer en positiv økonomisk udvikling i de næste 6 måneder.

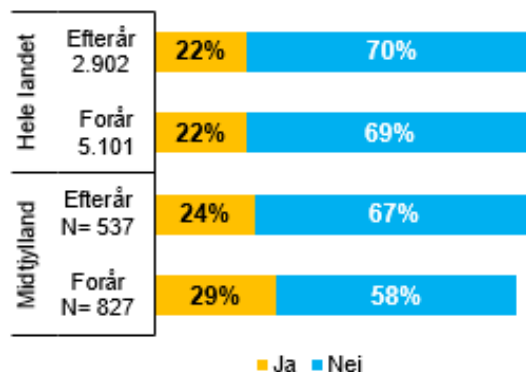
- 2 Forventer du, at virksomhedens økonomiske situation vil udvikle sig positivt eller negativt i de næste 6 måneder?



Rekruttering

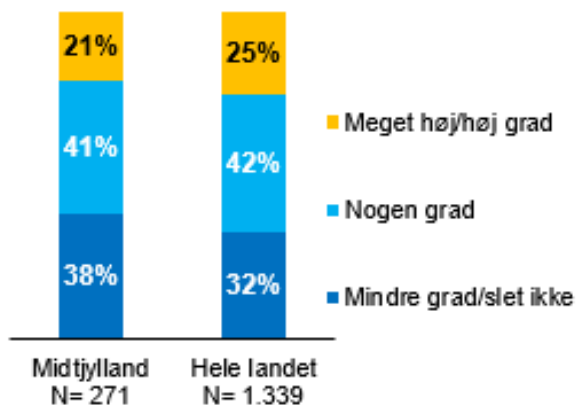
24% af SMV'er i erhvervshusområde Midtjylland forventer at skulle ansætte nye medarbejdere. I foråret var andelen 29%.

- 3 Forventer virksomheden at skulle ansætte nye medarbejdere inden for det kommende halve år?



Blandt SMV'er med et ansættelsesbehov i erhvervshusområde Midtjylland forventer kun 21% i meget høj og høj grad at kunne rekruttere kvalificerede medarbejdere det kommende halvår.

- 4 Forventer I at kunne rekruttere kvalificerede medarbejdere, når/hvis I skal rekruttere nye medarbejdere i det kommende halve år?



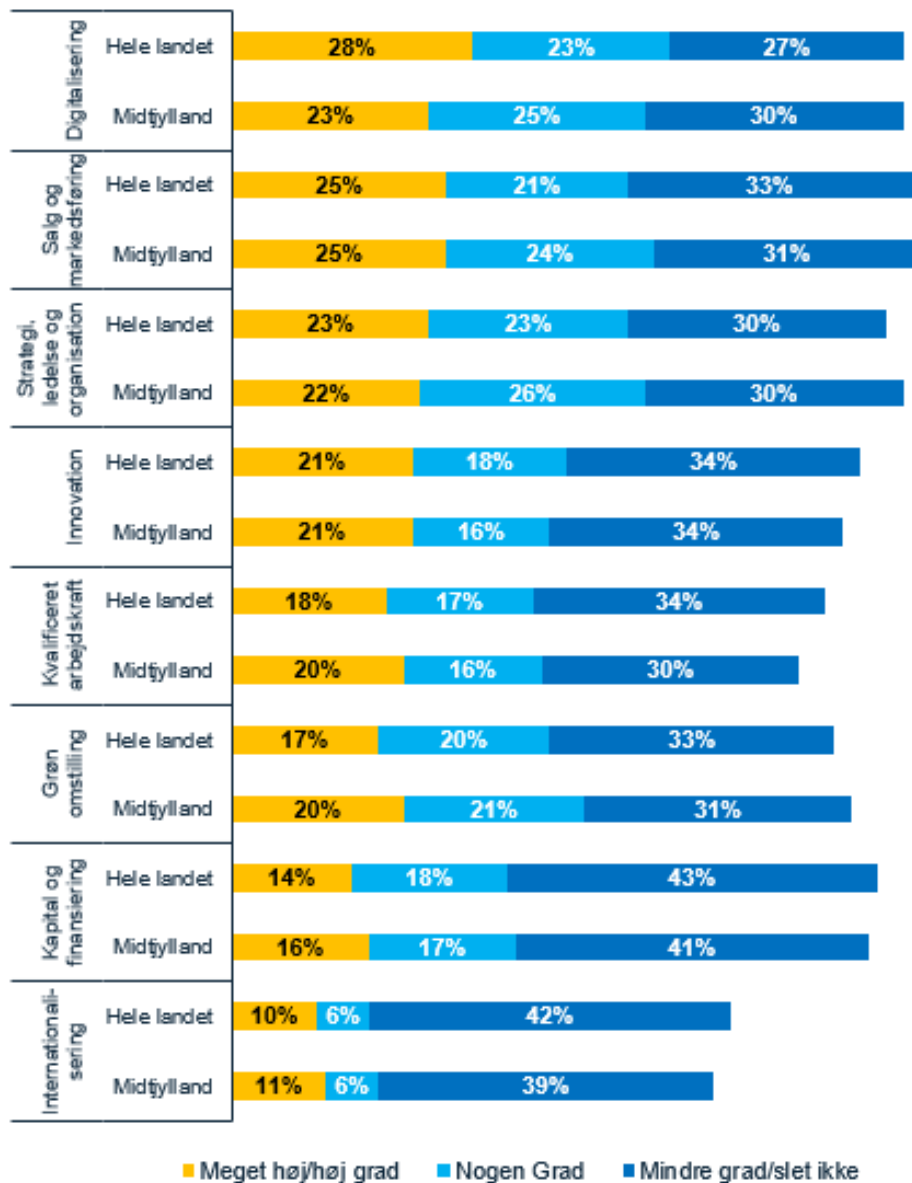
Resultater fra Danmarks Erhvervsfrem mebestyrelses SMV-panel, efteråret 2021

Erhvervshus- område Midtjylland

SMV'ers arbejde med strategiske fokusområder

SMV'er i erhvervshusområde Midtjylland arbejder bl.a. med fokusområderne 'Digitalisering og automatisering' samt 'Salg og markedsføring'.

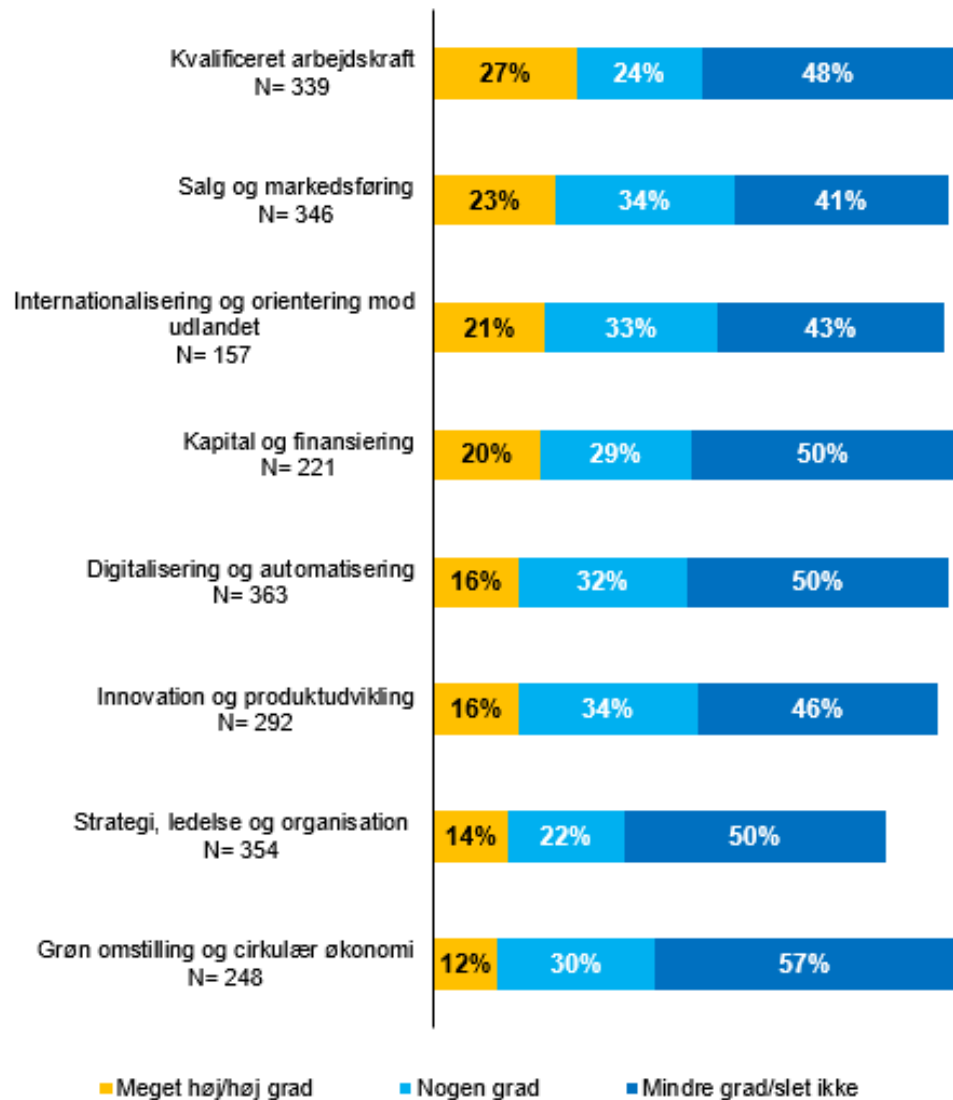
- 5 I hvilken grad arbejder virksomheden med følgende områder i dag? (Svarkategorierne er komprimeret). Midtjylland: N= 537 Hele Landet: N= 2.902



SMV'ers efterspørgsel efter hjælp og rådgivning inden for arbejdet med strategiske fokusområder

SMV'er i erhvervshusområde Midtjylland, som arbejder med et af de 8 områder, efterspørger bl.a. hjælp eller rådgivning til at arbejde med 'Kvalificeret arbejdskraft' og 'Salg og markedsføring'.

- 6 I hvilken grad forventer du, at virksomheden vil have behov for hjælp eller rådgivning til at arbejde med følgende områder?

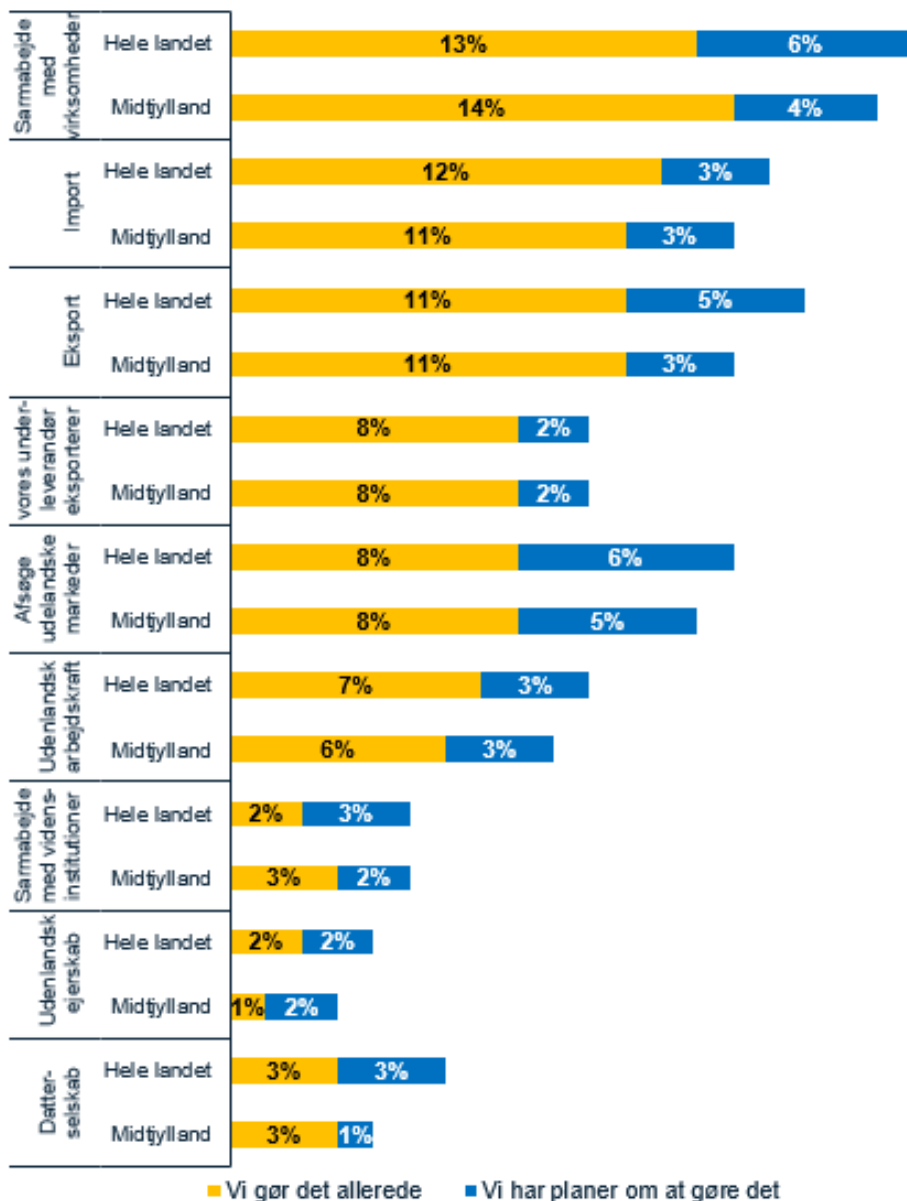


■ Meget høj/høj grad ■ Nogen grad ■ Mindre grad/slet ikke

Tema: Internationalisering i erhvervshusområde Midtjylland

SMV'er i erhvervshusområde Midtjylland, som arbejder med internationalisering, arbejder særligt med 'Samarbejde med udenlandske virksomheder'.

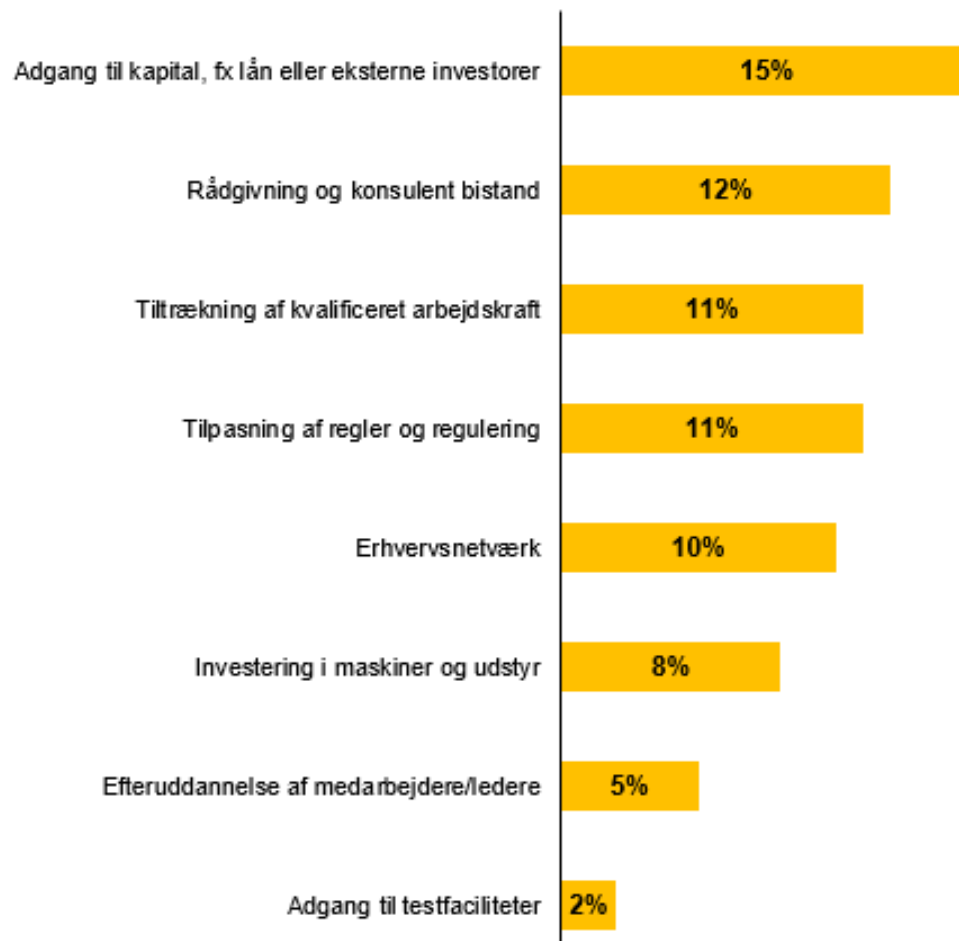
7 Arbejder virksomheden med internationalisering på nogle af følgende måder? (Svarkategorierne er komprimeret). Midtjylland: N= 537 Hele Landet: N= 2.902



Note: 'Ved ikke', 'Ønsker ikke at svare' og lignende besvarelser er fjernet fra figurene

Blandt de SMV'er i erhvervshusområde Midtjylland, som arbejder med internationalisering, efterspørges særligt 'Adgang til kapital' og 'Rådgivning og konsulent bistand'.

8 Kunne tilskud til nogle af følgende tiltag eller muligheder være relevante for at fremme jeres arbejde med internationalisering? (Andele "Det vil have stor relevans" svar). N= 277



Datagrundlag

Analysen baserer sig på 2.902 survey-besvarelser fra små og mellemstore virksomheder med 0-249 ansatte. Blandt SMV'er fra erhvervshusområde Midtjylland er 537 besvarelser indsamlet.

Data er indsamlet via e-Boks, email og telefonisk i september 2021. Data er vægtet med populationsdata fra virksomhedsregistret på branche, størrelse og erhvervshusområde, og data kan således betragtes som repræsentative på disse parametre.