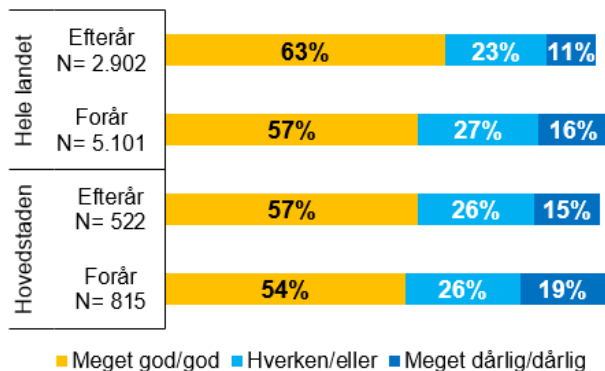


Økonomisk situation

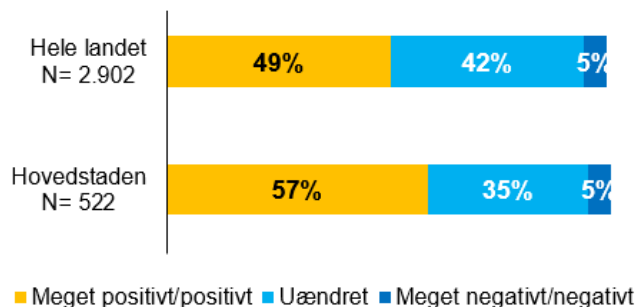
57% af SMV'er i erhvervshusområde Hovedstaden vurderer deres økonomiske situation som god eller meget god. Andelen var 54% i foråret.

- 1 *Hvordan vil du samlet set vurdere virksomhedens nuværende økonomiske situation?*



57% af SMV'er i erhvervshusområde Hovedstaden forventer en positiv økonomisk udvikling i de næste 6 måneder.

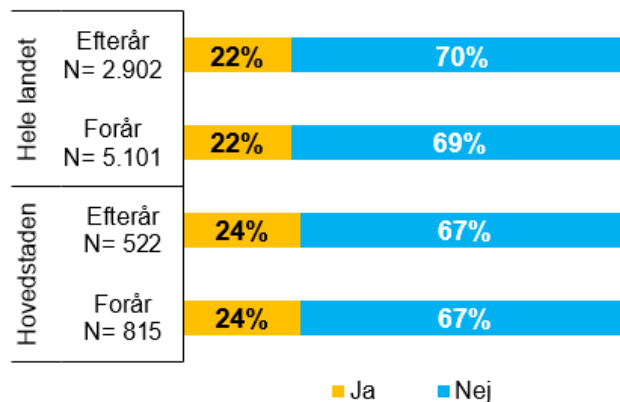
- 2 *Forventer du, at virksomhedens økonomiske situation vil udvikle sig positivt eller negativt i de næste 6 måneder?*



Rekruttering

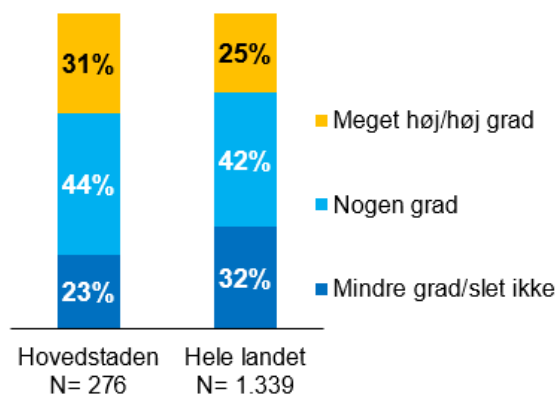
24% af SMV'er i erhvervshusområde Hovedstaden forventer at skulle ansætte nye medarbejdere. I foråret var andelen 24%.

- 3 *Forventer virksomheden at skulle ansætte nye medarbejdere inden for det kommende halve år?*



Blandt SMV'er med et ansættelsesbehov i erhvervshusområde Hovedstaden forventer 31% i meget høj og høj grad at kunne rekruttere kvalificerede medarbejdere det kommende halvår.

- 4 *Forventer I at kunne rekruttere kvalificerede medarbejdere, når/hvis I skal rekruttere nye medarbejdere i det kommende halve år?*



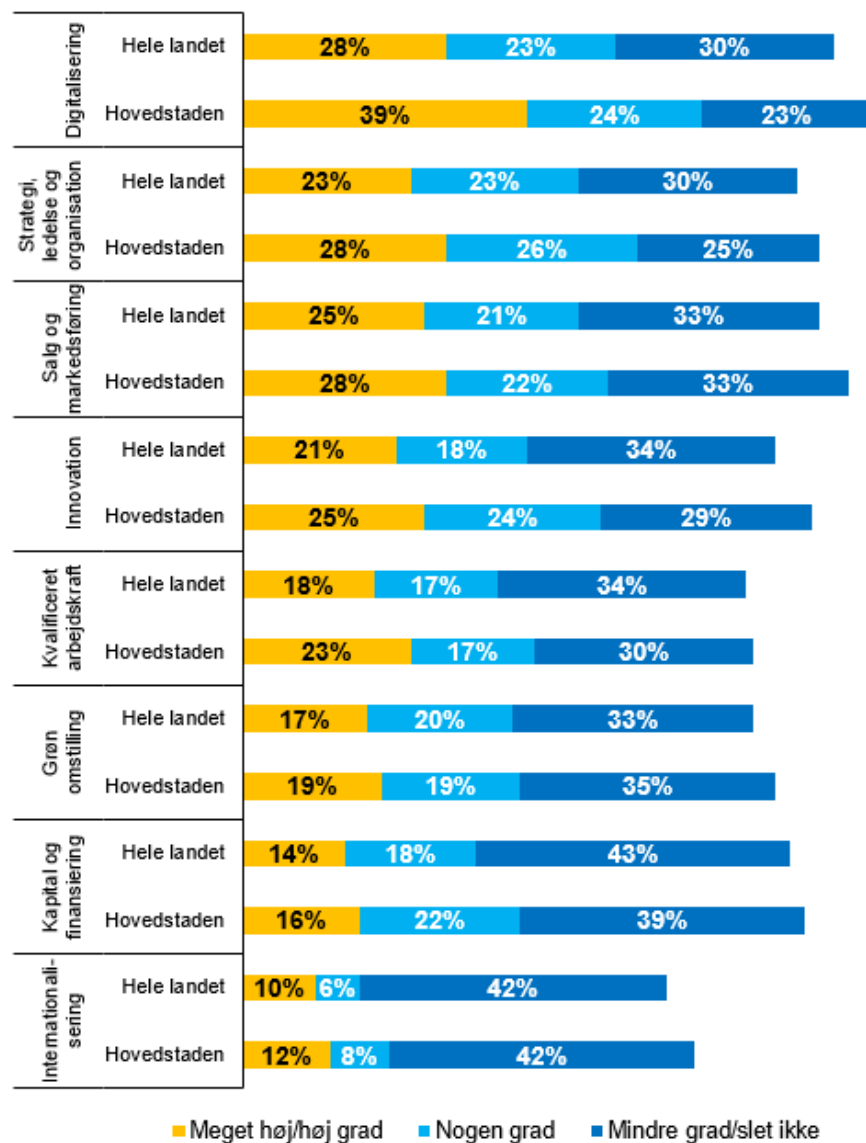
Resultater fra Danmarks Erhvervsfrem mebestyrelses SMV-panel, efteråret 2021

Erhvervshus- område Hovedstaden

SMV'ers arbejde med strategiske fokusområder

SMV'er i erhvervshusområde Hovedstaden arbejder bl.a. med fokusområderne 'Digitalisering og automatisering' samt 'Salg og markedsføring'.

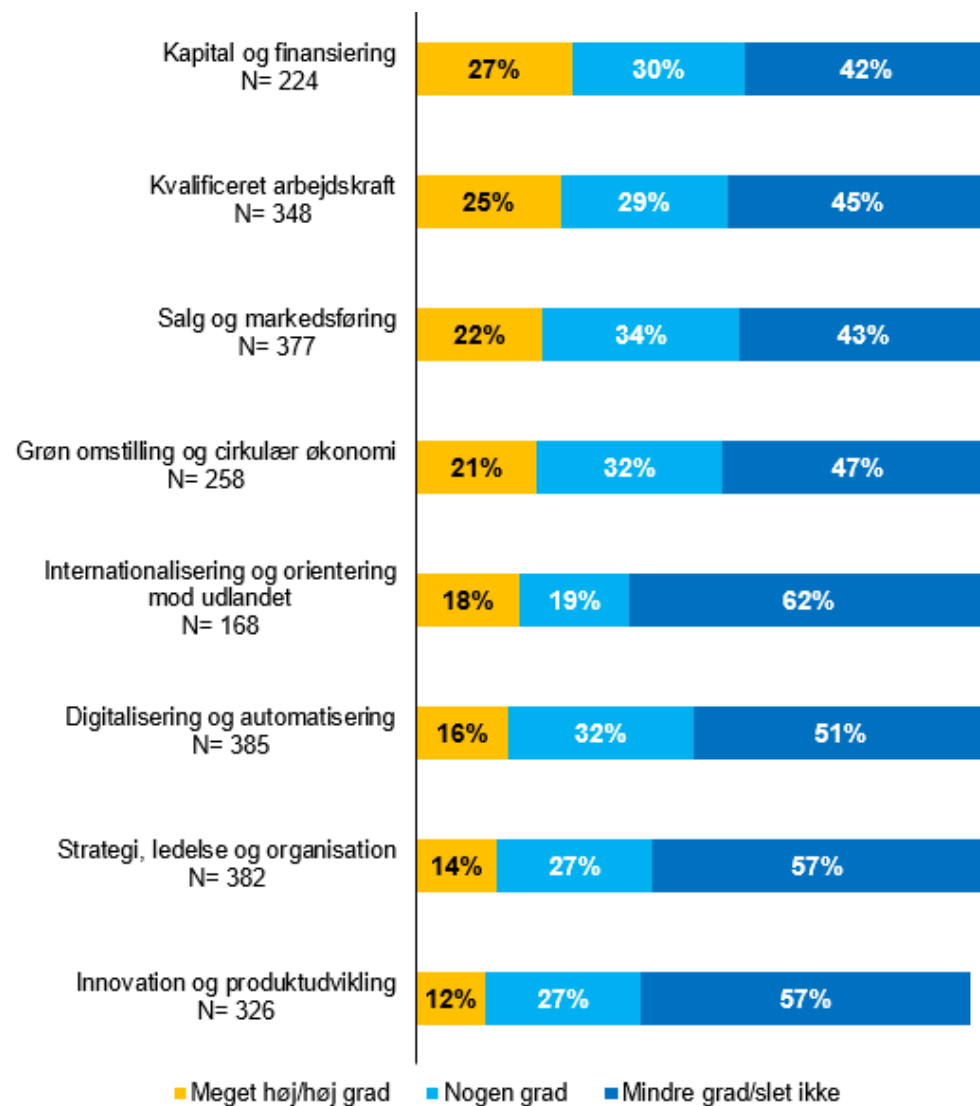
5 I hvilken grad arbejder virksomheden med følgende områder i dag? (Svarkategorierne er komprimeret). Hovedstaden: N= 522 Hele Landet: N= 2.902



SMV'ers efterspørgsel efter hjælp og rådgivning inden for arbejdet med strategiske fokusområder

SMV'er i erhvervshusområde Hovedstaden, som arbejder med et af de 8 områder, efterspørger bl.a. hjælp eller rådgivning til at arbejde med 'Kapital og finansiering' og 'Kvalificeret arbejdskraft'.

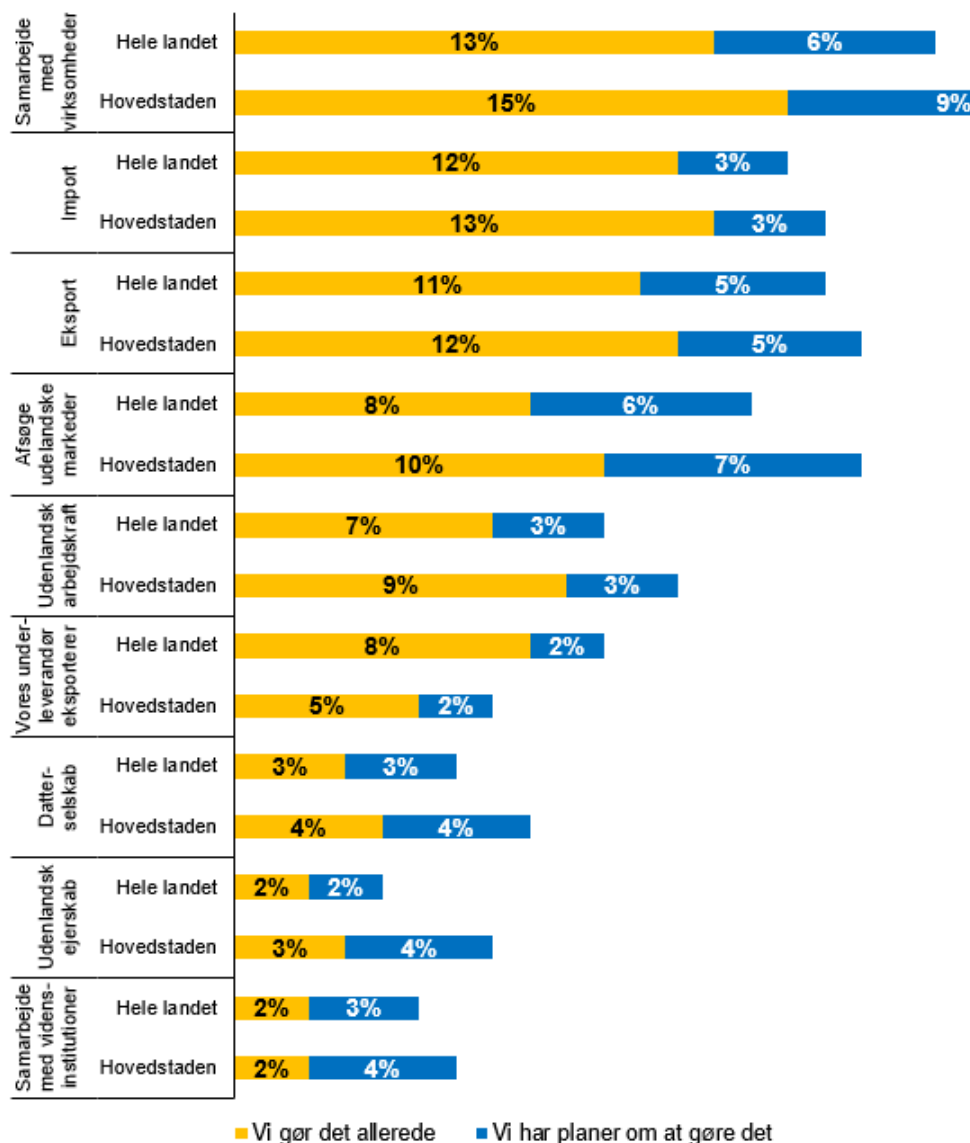
6 I hvilken grad forventer du, at virksomheden vil have behov for hjælp eller rådgivning til at arbejde med følgende områder?



Tema: Internationalisering i erhvervshusområde Hovedstaden

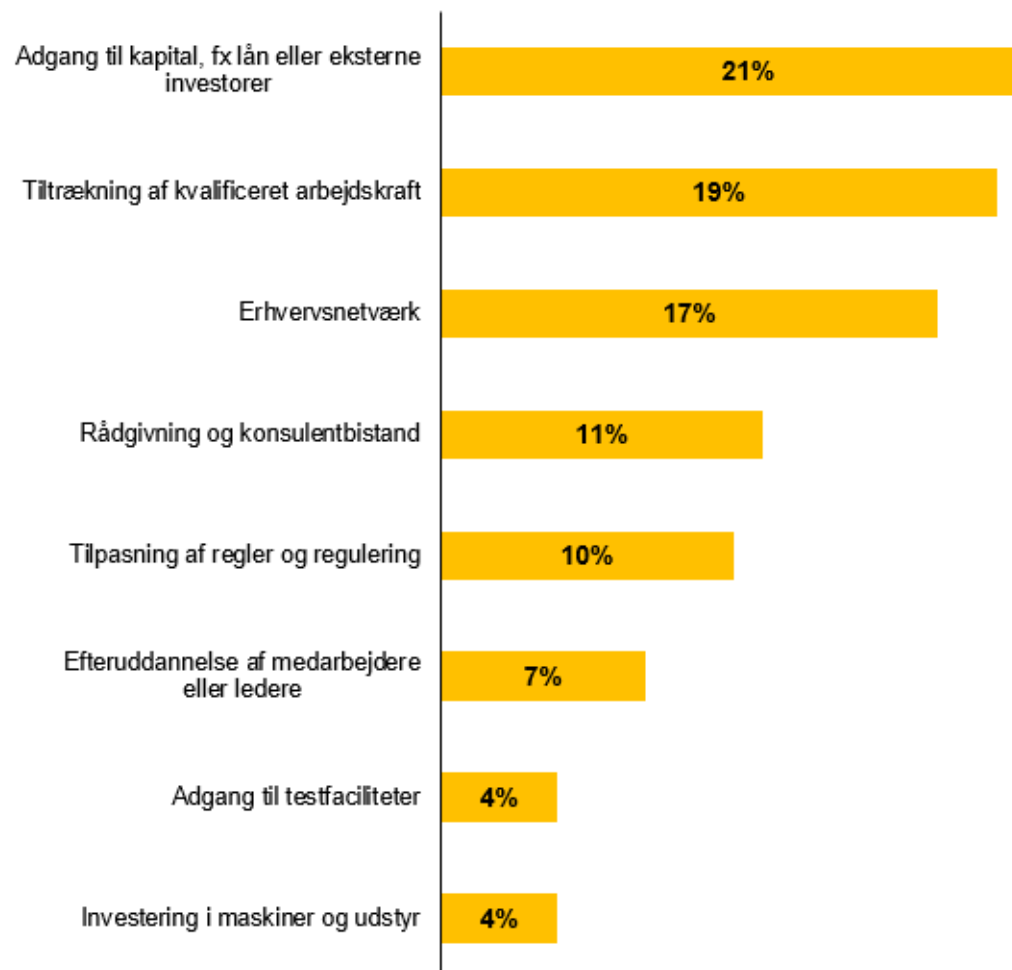
SMV'er i erhvervshusområde Hovedstaden, som arbejder med internationalisering, arbejder særligt med 'Samarbejde med udenlandske virksomheder'.

- 7 Arbejder virksomheden med internationalisering på nogle af følgende måder? (Svarkategorierne er komprimeret). Hovedstaden: N= 522 Hele Landet: N= 2.902



Blandt de SMV'er i erhvervshusområde Hovedstaden, som arbejder med internationalisering, efterspørges særligt 'Adgang til kapital, fx lån eller eksterne investorer' og 'Tiltrækning af kvalificeret arbejdskraft'.

- 8 Kunne tilskud til nogle af følgende tiltag eller muligheder være relevante for at fremme jeres arbejde med internationalisering? (Andele "Det vil have stor relevans" svar). N= 286



Datagrundlag

Analysen baserer sig på 2.902 survey-besvarelser fra små og mellemstore virksomheder med 0-249 ansatte. Blandt SMV'er fra erhvervshusområde Hovedstaden er der indsamlet 522 besvarelser.

Data er indsamlet via e-Boks, email og telefonisk i september 2021. Data er vægtet med populationsdata fra virksomhedsregistret på branche, størrelse og erhvervshusområde, og data kan således betragtes som repræsentative på disse parametre.